

# Absentizem na delovnem mestu (sodstvo, policija, javna uprava)

*Vir: IVZ RS*

*Doc. Dr. Metoda Dodič Fikfak,*

*Mag. Niko Arnerić*



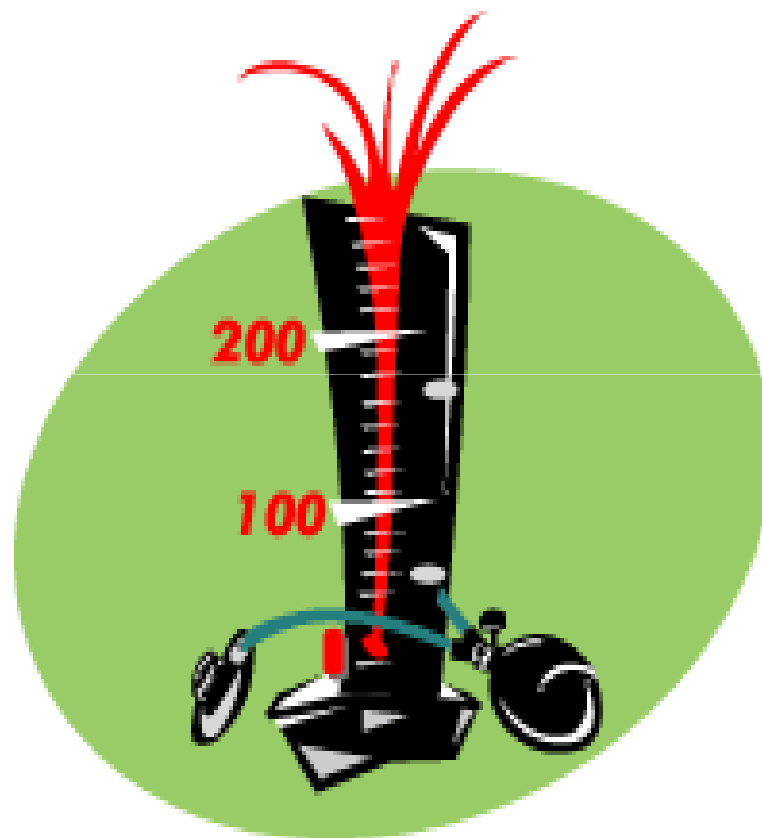
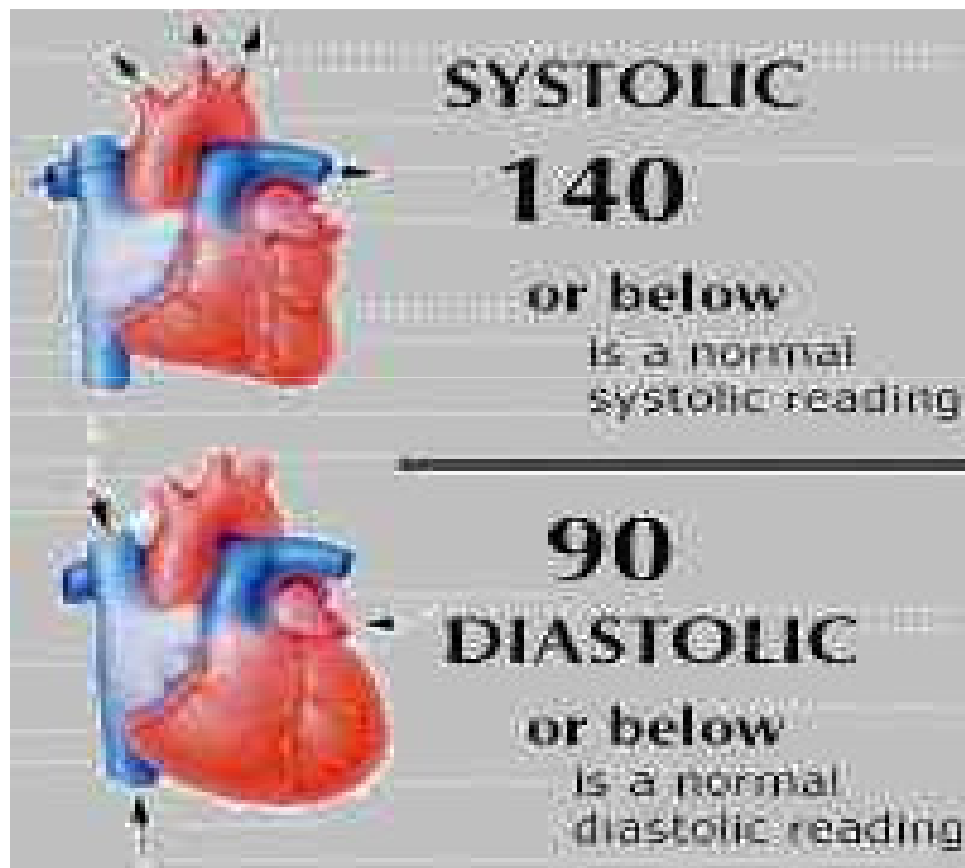
# Prestrukturiranje in zdravje

- **Slabo zdravje: RO= 2.5, po 4. letih 2.1**
- **Umrljivost:**
  - KVS **RO= 5.1 (IZ= 1.4-19.3)** (varnost za delo, zahteve dela, kontrola nad delom; socialna podpora; kajenje, alkohol)
  - Samomori
- **Bolniški stalež, takojšnje povečanje, delavci zaposleni za določen čas, prezentizem, ni povečanja BS, predpisovanje psihotropnih zdravil**
- **Bistveno povečanje invalidnosti RO=1.8**
- **Trpinčenje**

# Psihosomatske bolezni in simptomi

- Povišane maščobe v krvi
- Povišan krvni pritisk
- Povišan sladkor v krvi
- Miokardni infarkt
- Hormonske motnje
- Motnje spanja
- Glavobol
- Bolečine v želodcu, rana na želodcu
- Astma

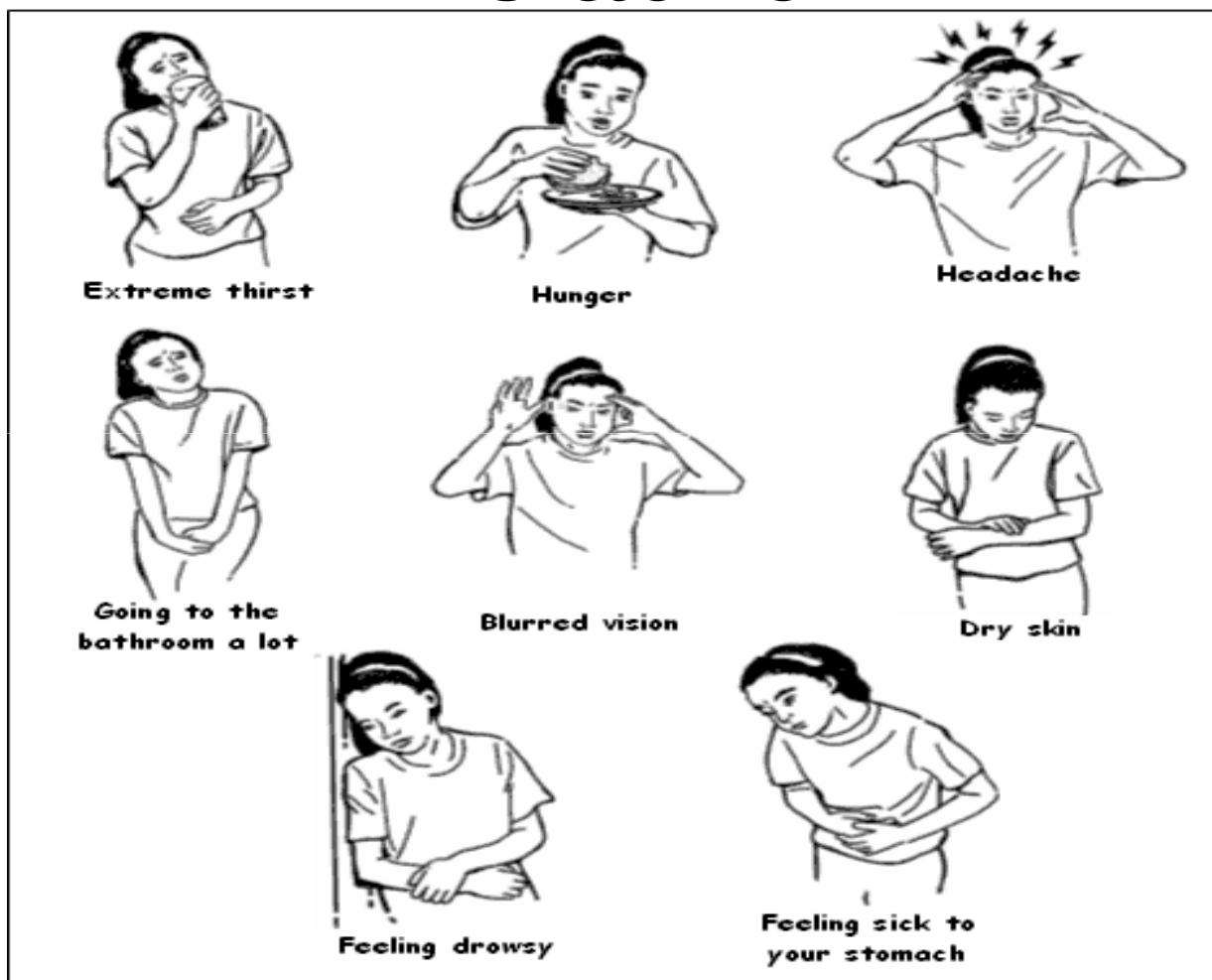
# Povišan krvni pritisk



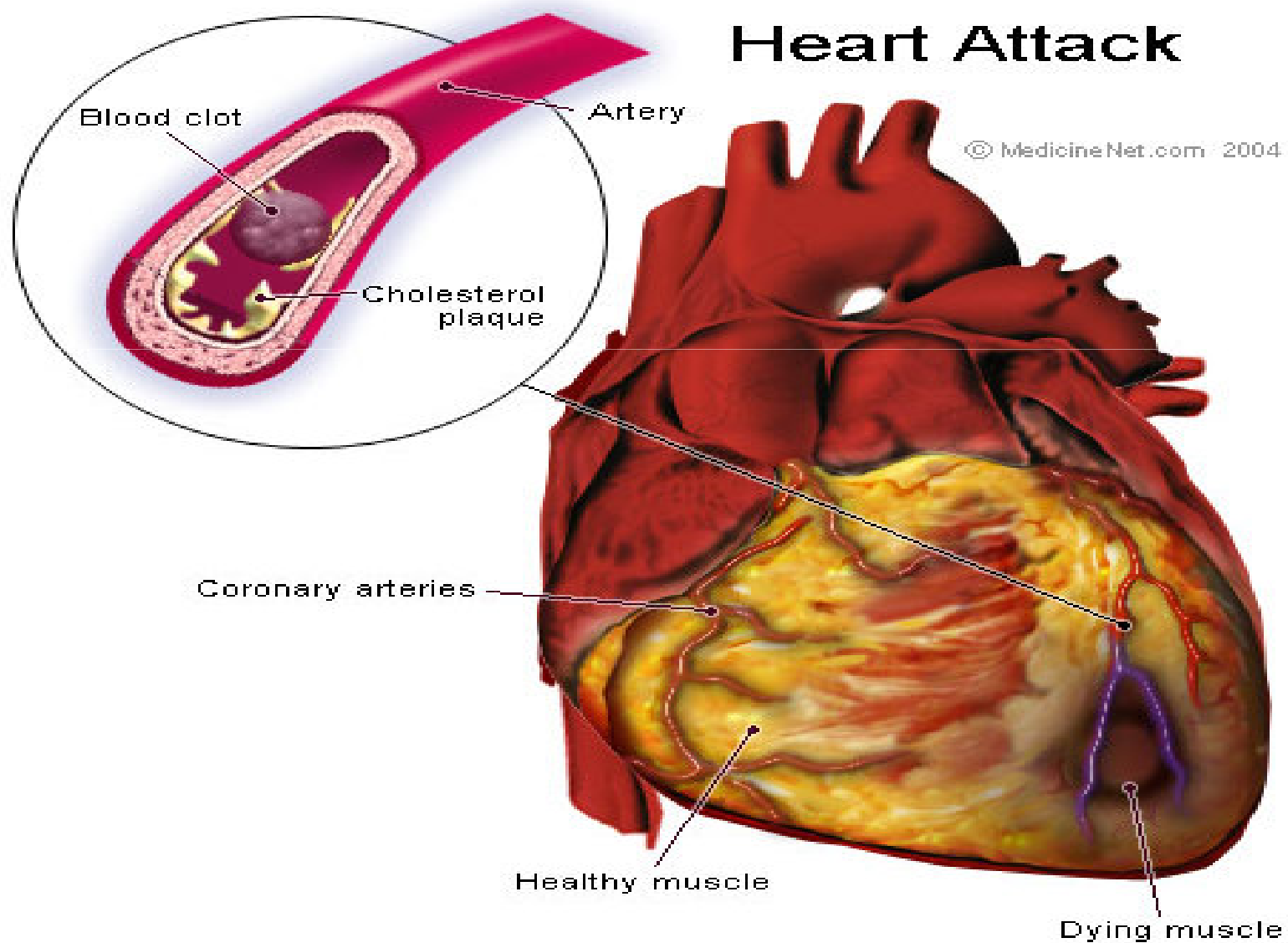
# Povišane maščobe v krvi



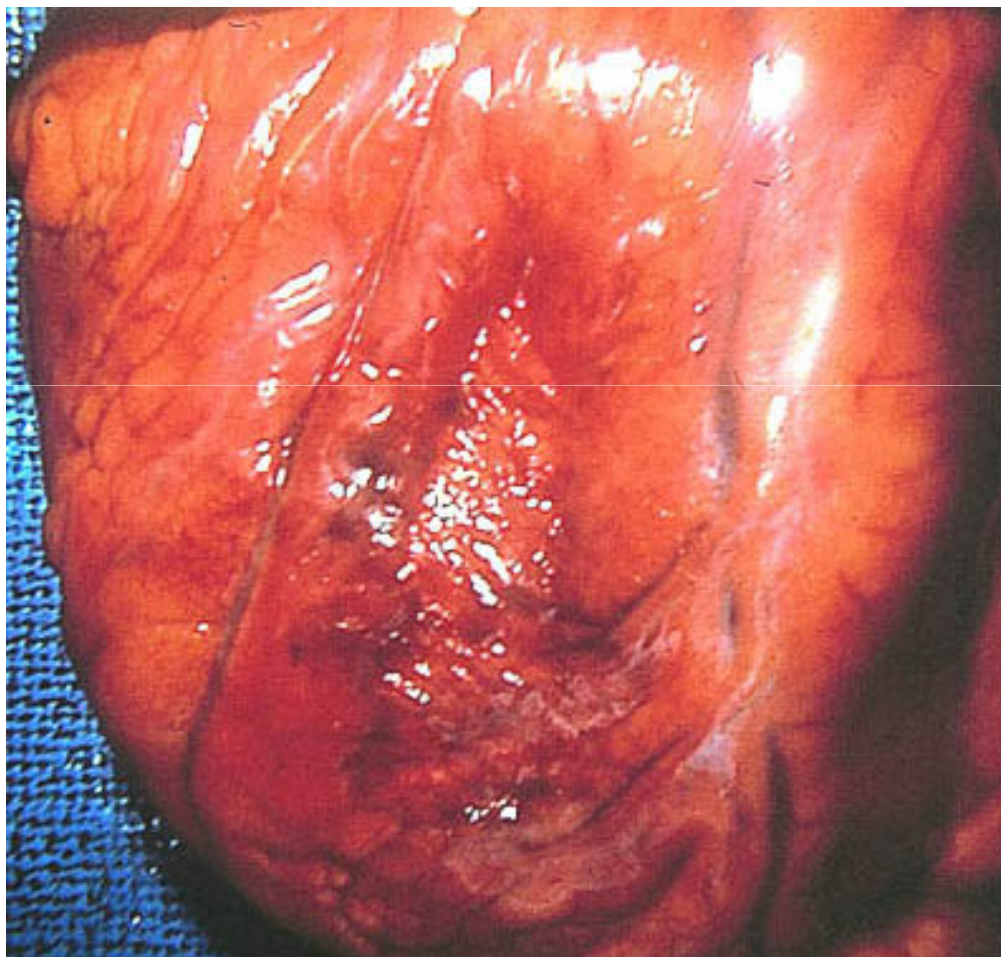
# Hiperglikemija-povišan krvni sladkor



# Miokardni infarkt



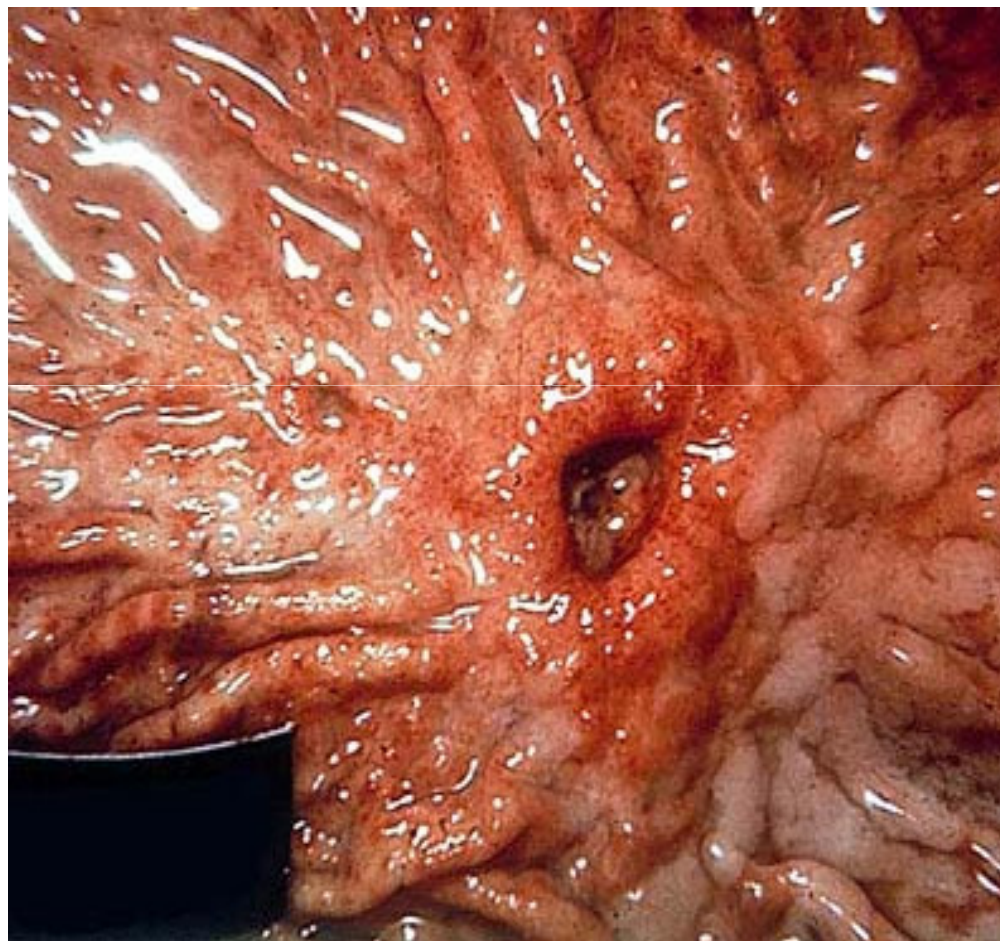
# Miokardni infarkt



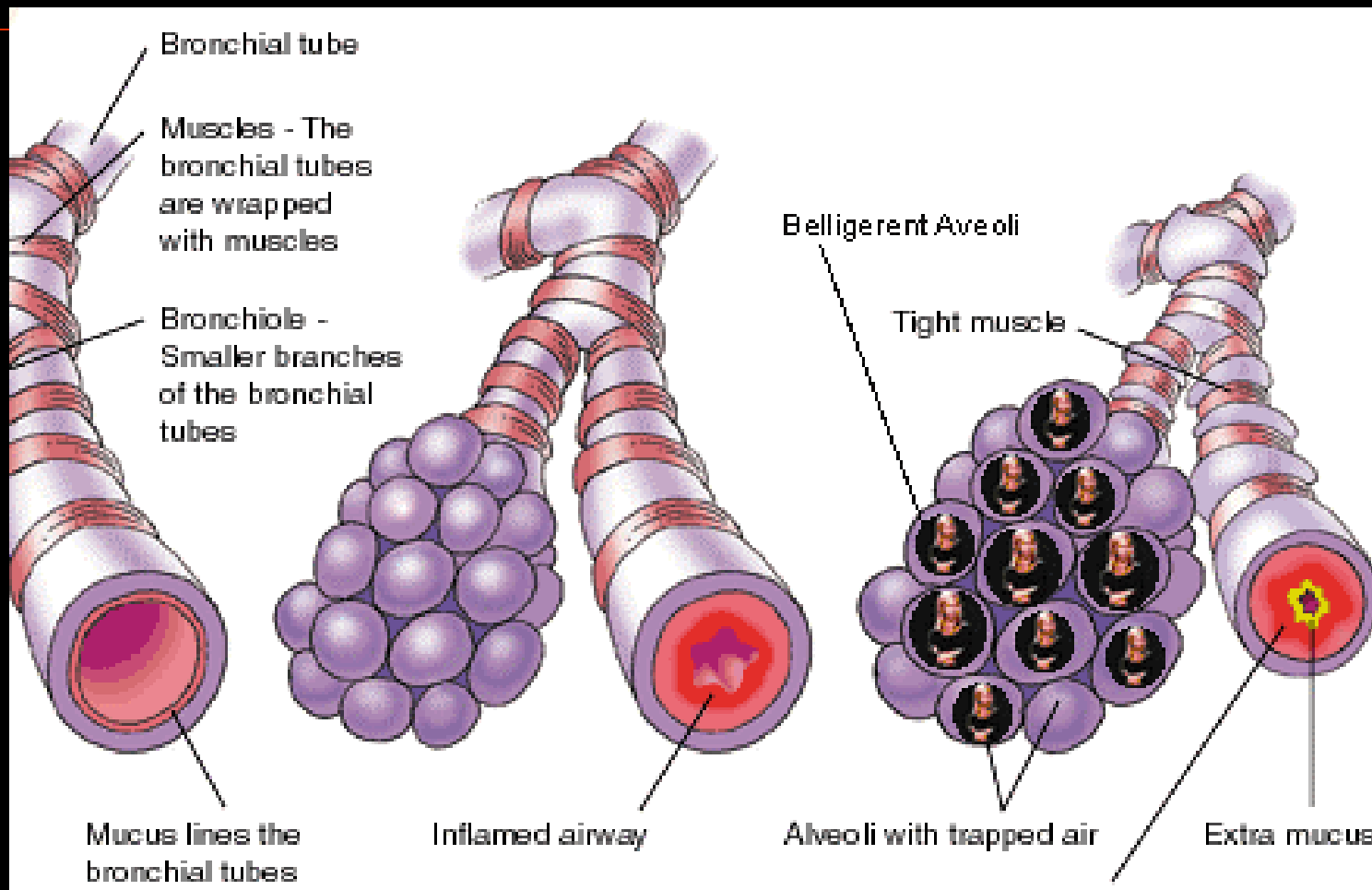


# Rana na želodcu (dvanajstniku)

DOCTORSECRETS.COM



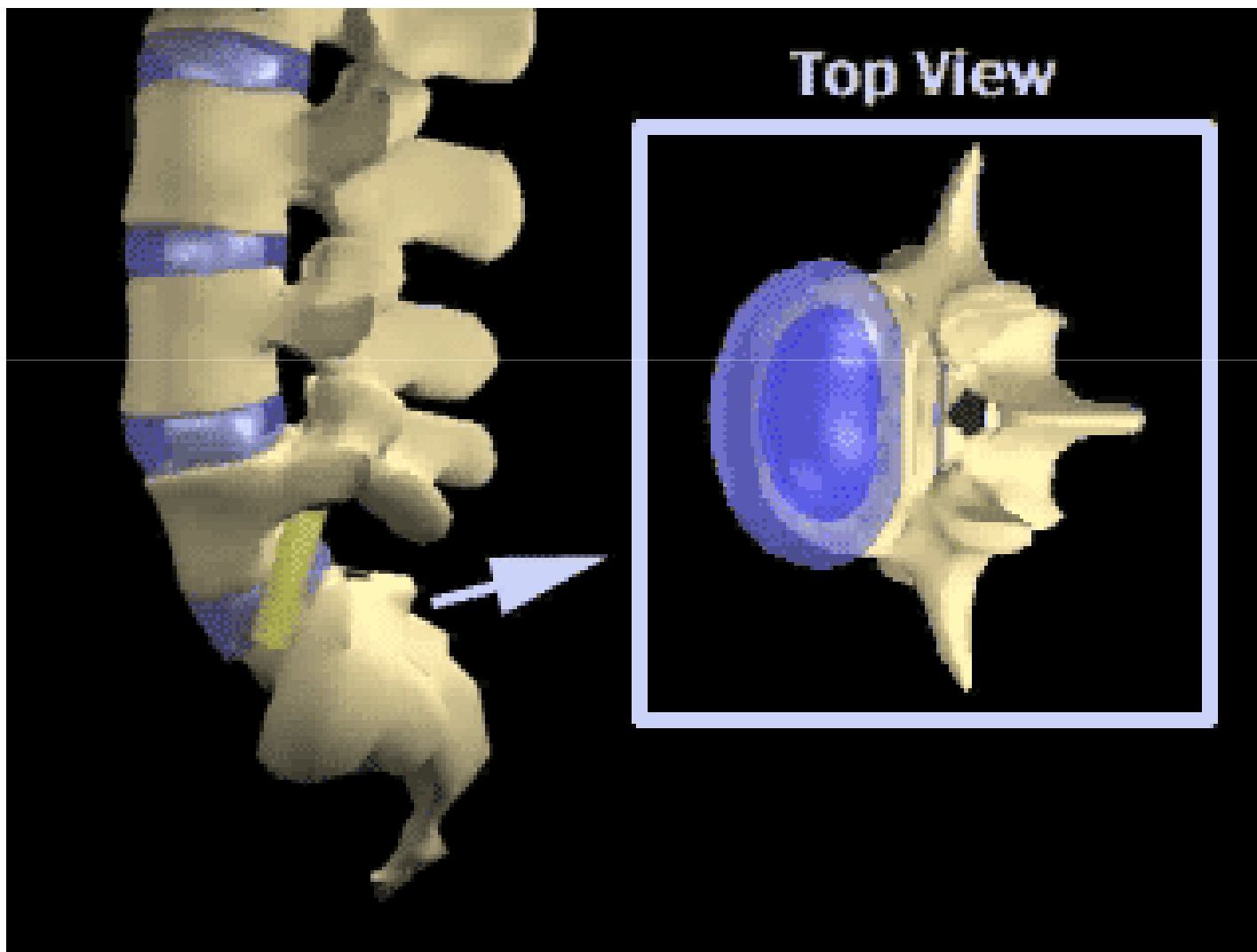
# Astma



# Psihosocialne in druge bolezni in simptomi

- **Alkoholizem**
- Kajenje
- Daljši čas rekonvalescence
- Kostno-mišične bolezni...
- Samomori

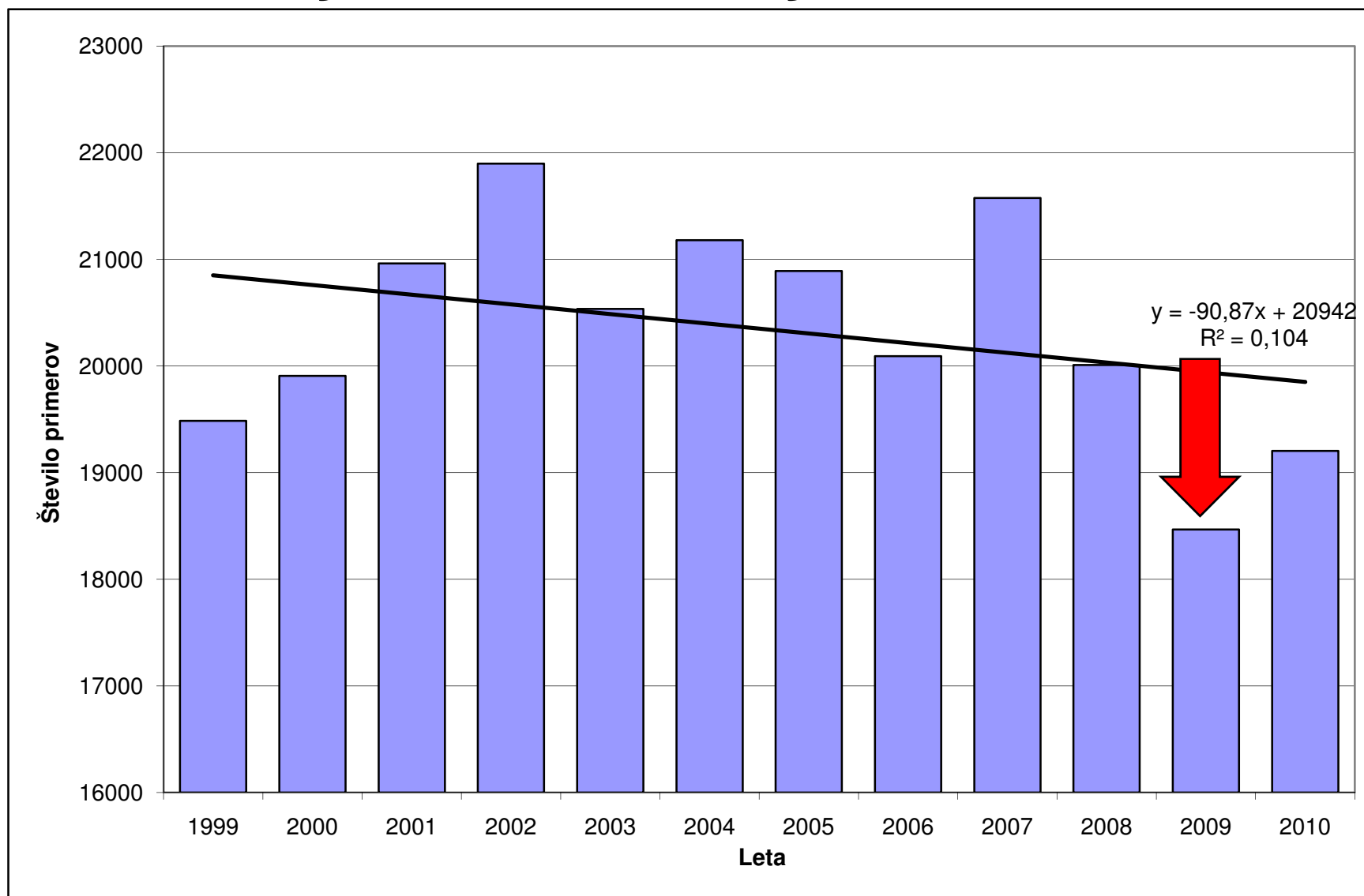
# Bolečina v križu



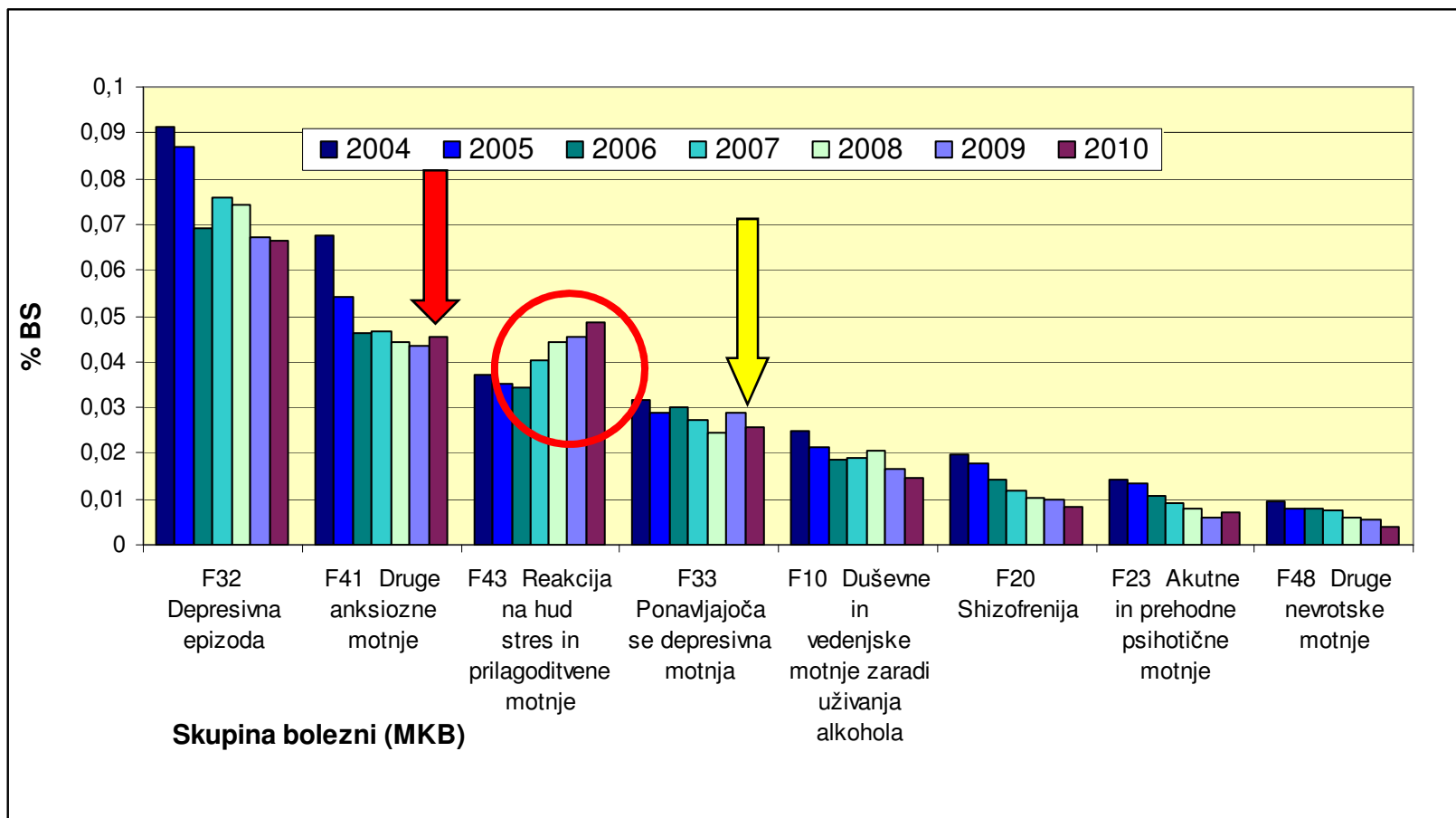
# Druge posledice

- **Več poškodb**
- Padeč odpornosti, **več prehladov**
- Veliko raziskovanj o drugih vplivih kot npr. rak...

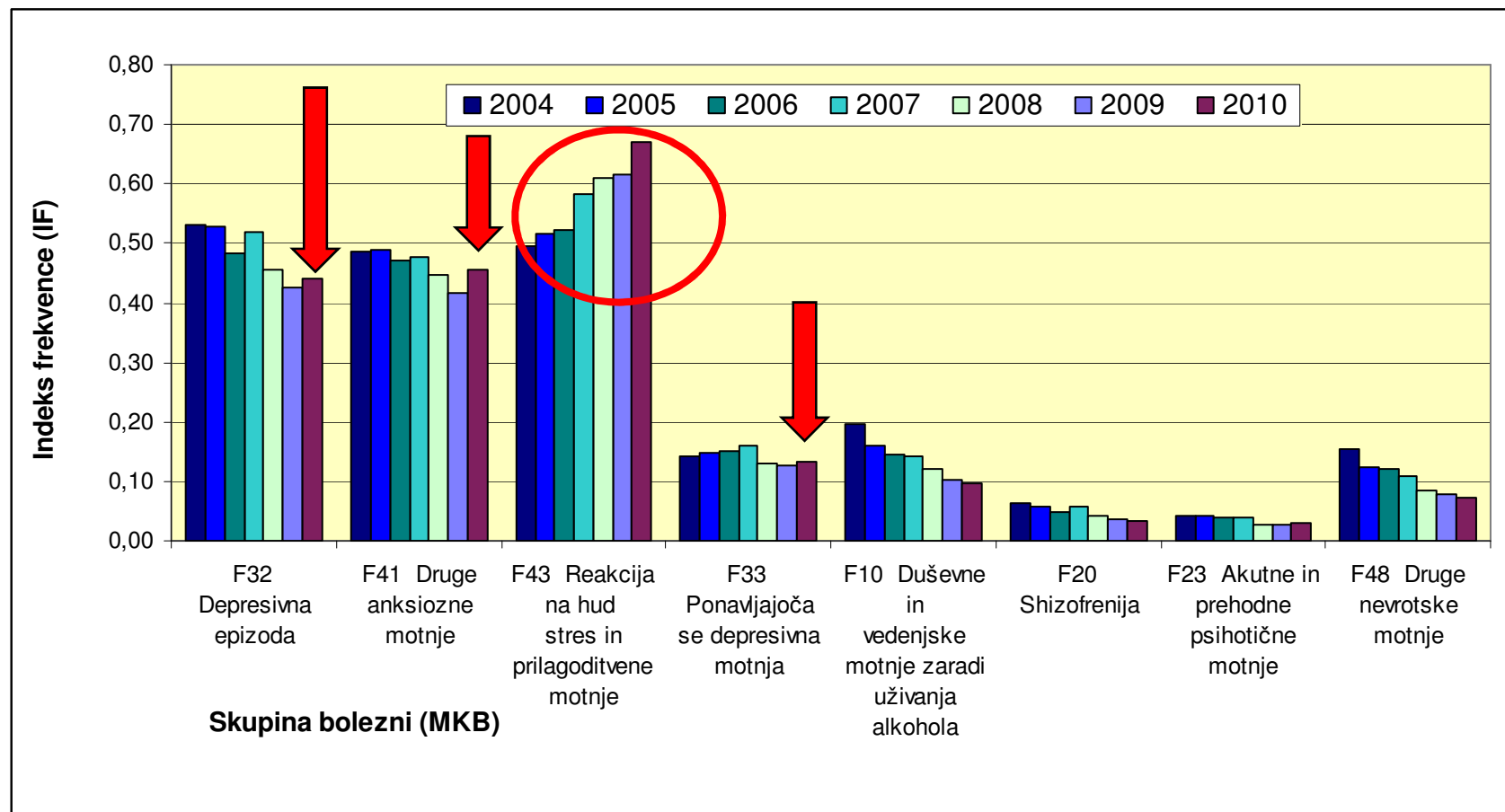
# BS, število primerov duševnih in vedenjskih motenj, 1999 - 2010



# %BS, duševne in vedenjske motnje po diagnozah, 2004-2010



# IF, duševne in vedenjske motnje po diagnozah, 2004-2010





# BS, ponavljajoča se depresivna motnja

(vir IVZ RS)

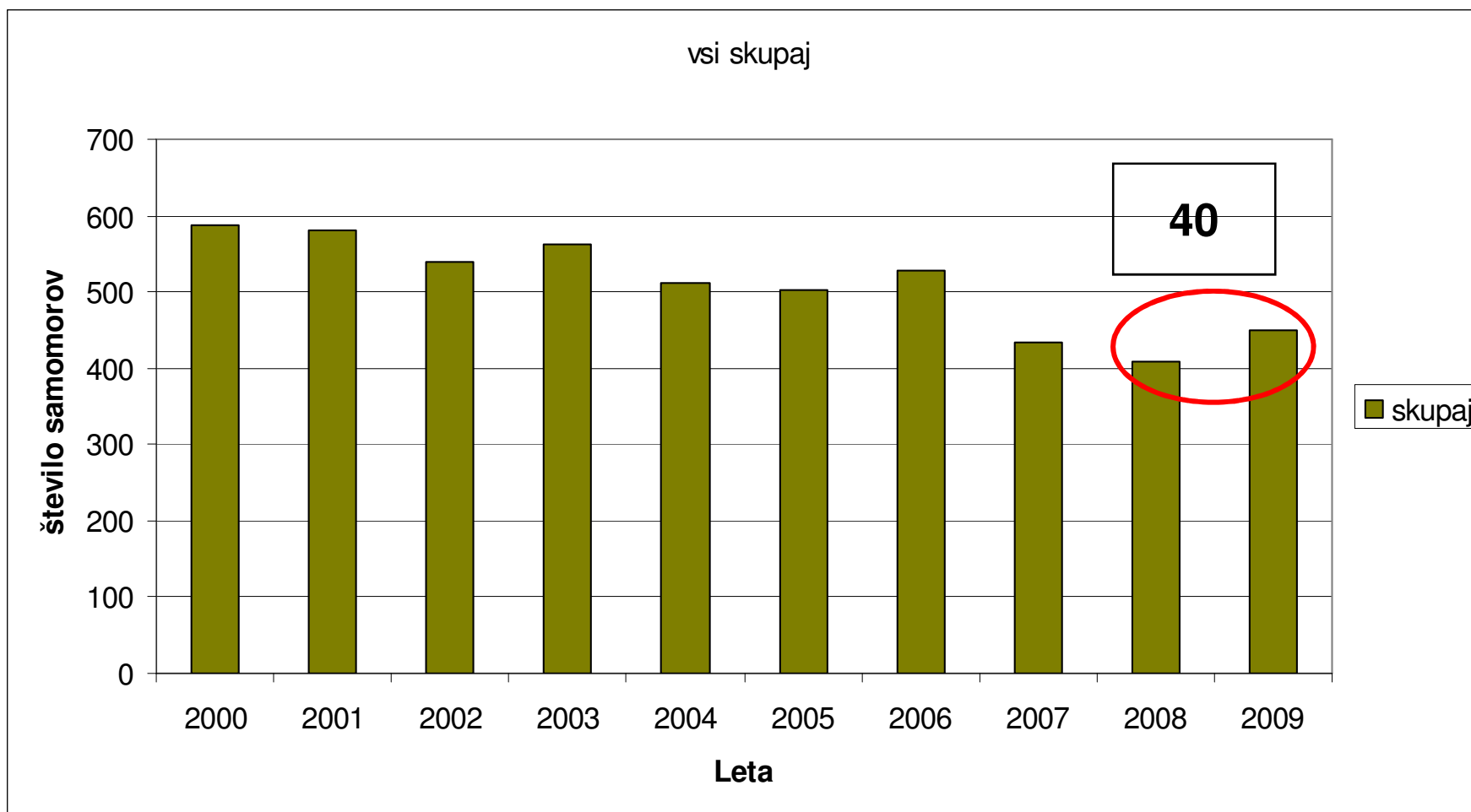


Leto	R	Leto	IF
2003	70.67	2003	0.13
2004	81.26	2004	0.14
2005	70.88	2005	0.15
2006	72.49	2006	0.15
2007	63.0	2007	0.16
2009	83.65	2009	0.13

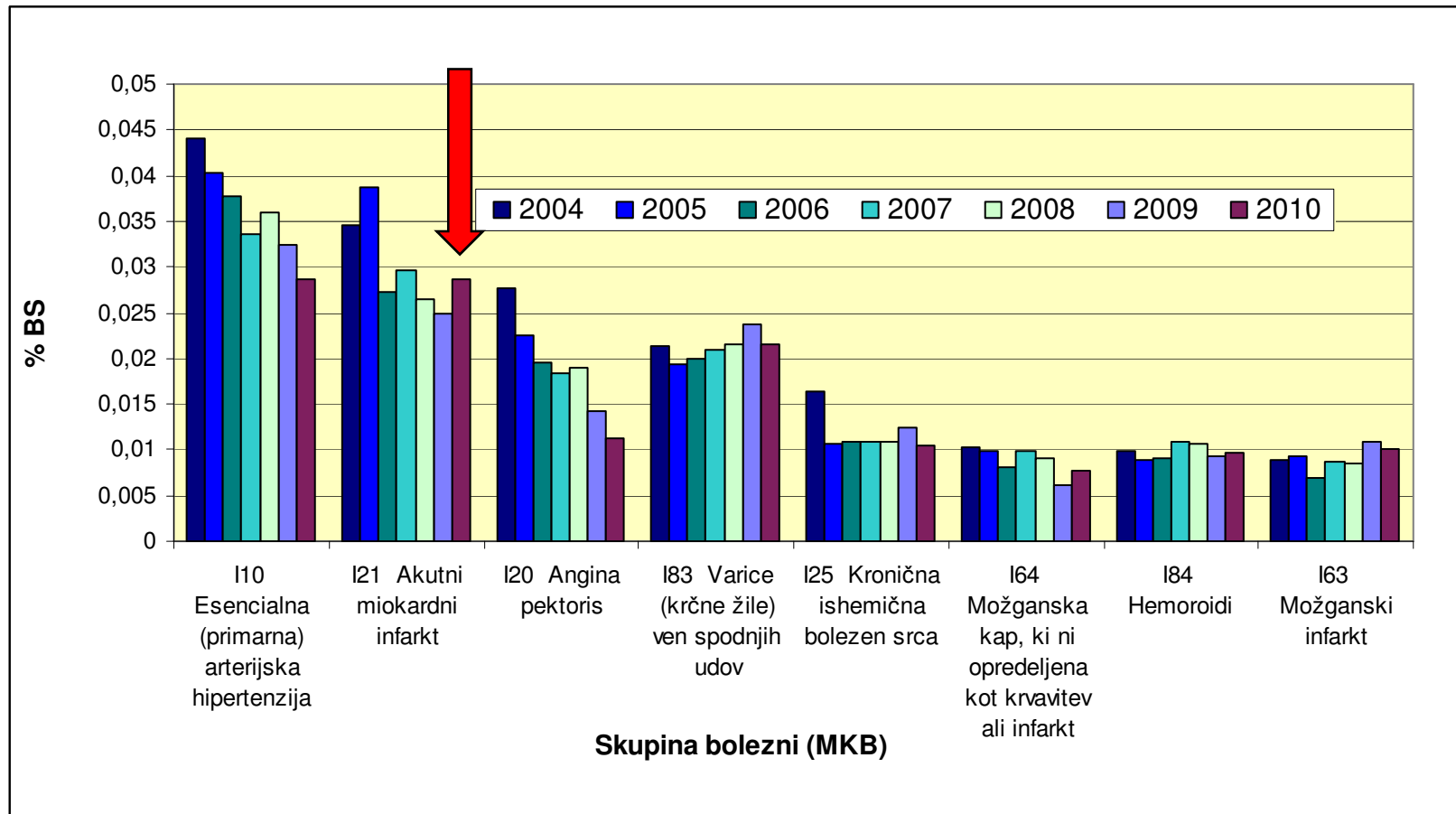
# Duševne in vedenjske motnje v vzorčni psihiatrični ambulanti

leto	$\Sigma$	F43	ž	m	trpinčenje	%
2006	701	85 12.1%	61	24	59	69.4
2007	695	96 13.8%	70	26	96	100.0
2008	698	83 12.0%	61	22	83	100.0

# Število samomorov v SI, 2000 - 2009



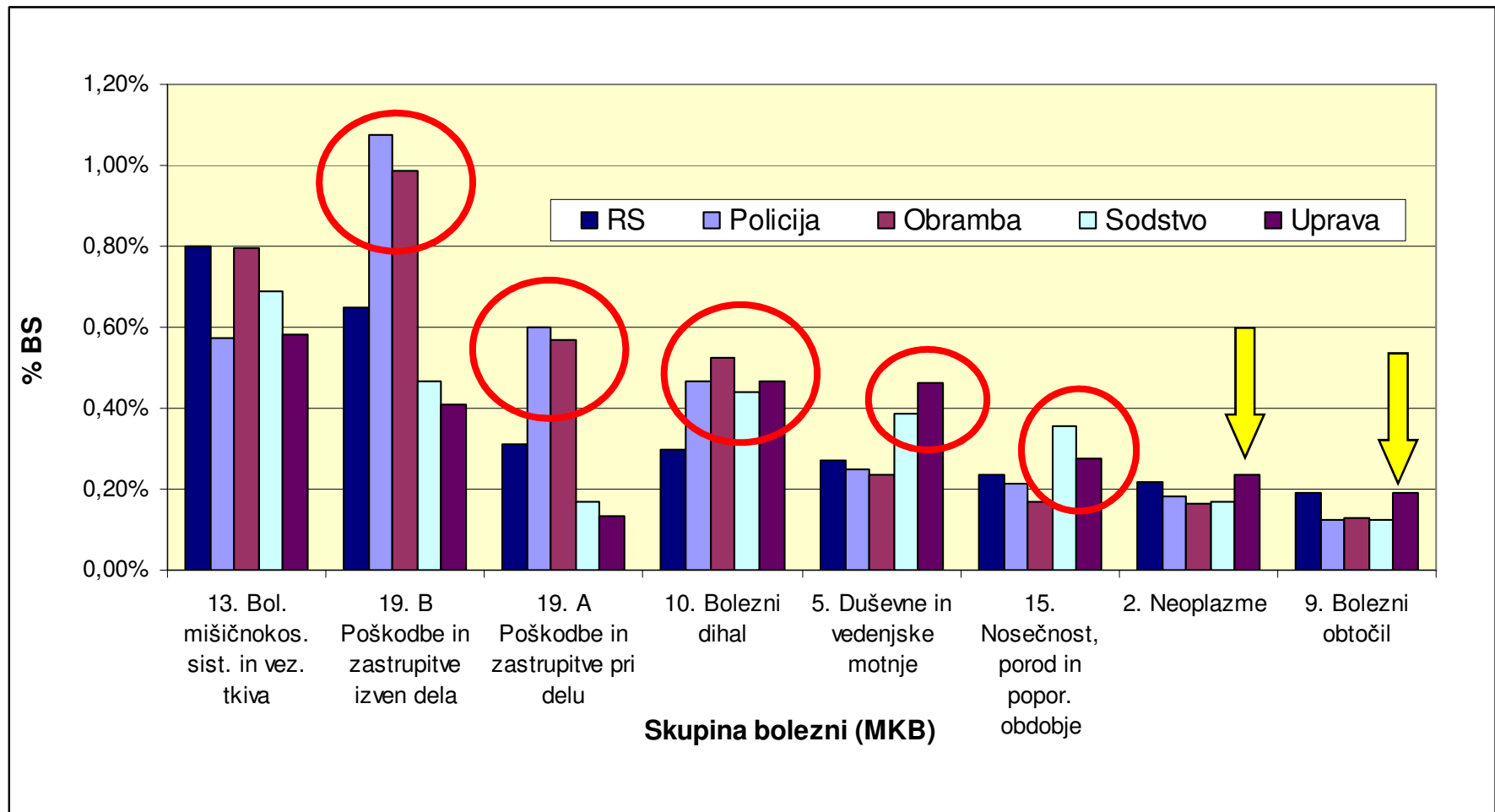
# BS, KVS, SI, 2004-2010



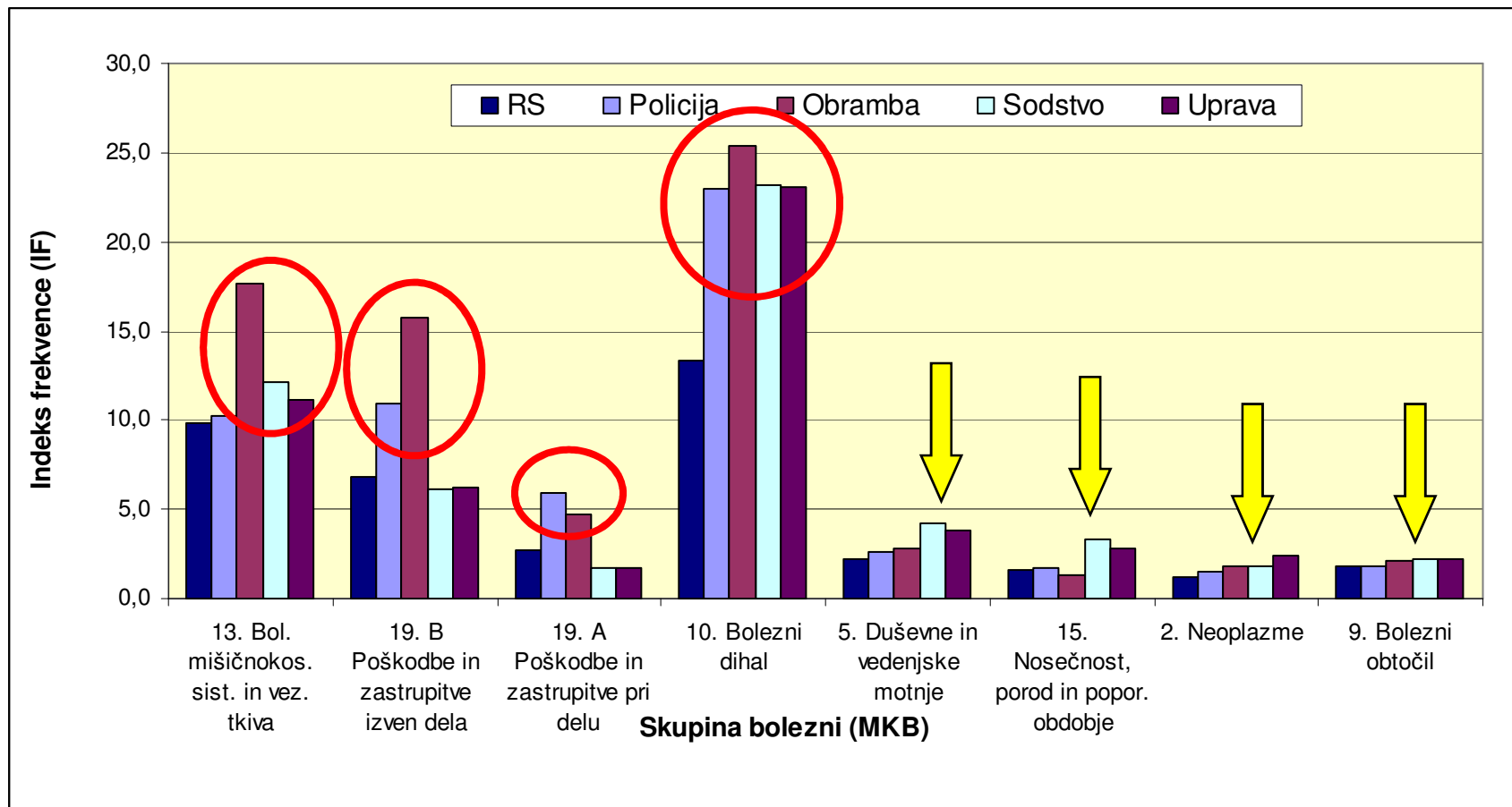
# %BS po panogah, 2010

<b>BS</b> \ <b>2010</b>	<b>vsi</b>	<b>m</b>	<b>ž</b>
<b>RS</b>	<b>4.09</b>	<b>3.53</b>	<b>4.80</b>
Policija	<b>4.78</b>	4.14	6.49
Obramba	<b>4.95</b>	4.42	7.06
Sodstvo	<b>4.40</b>	3.64	4.64
Javna U	<b>4.35</b>	3.40	4.86

# %BS po diagnozah in panogah, 2010



# IF po diagnozah in panogah, 2010

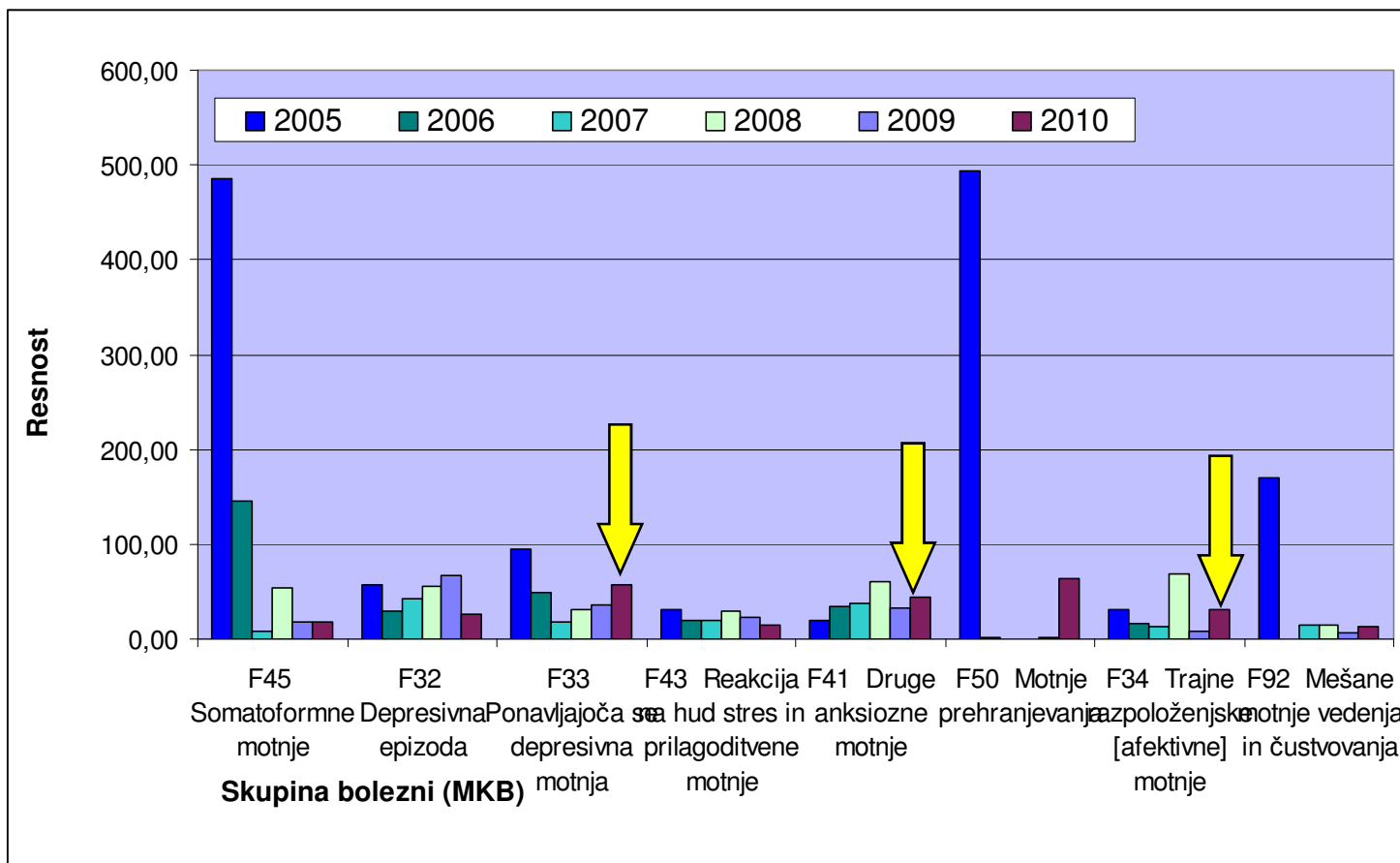




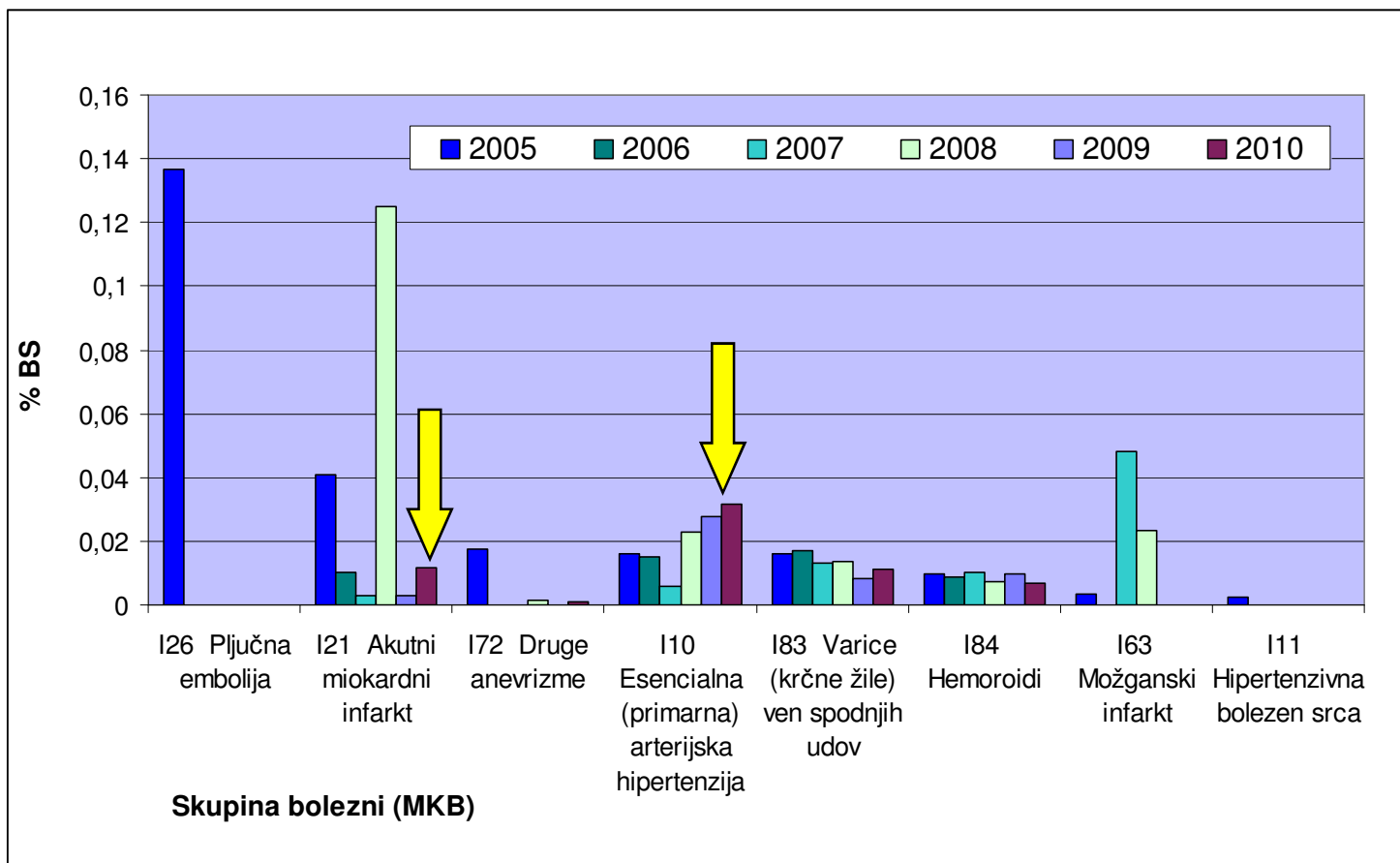




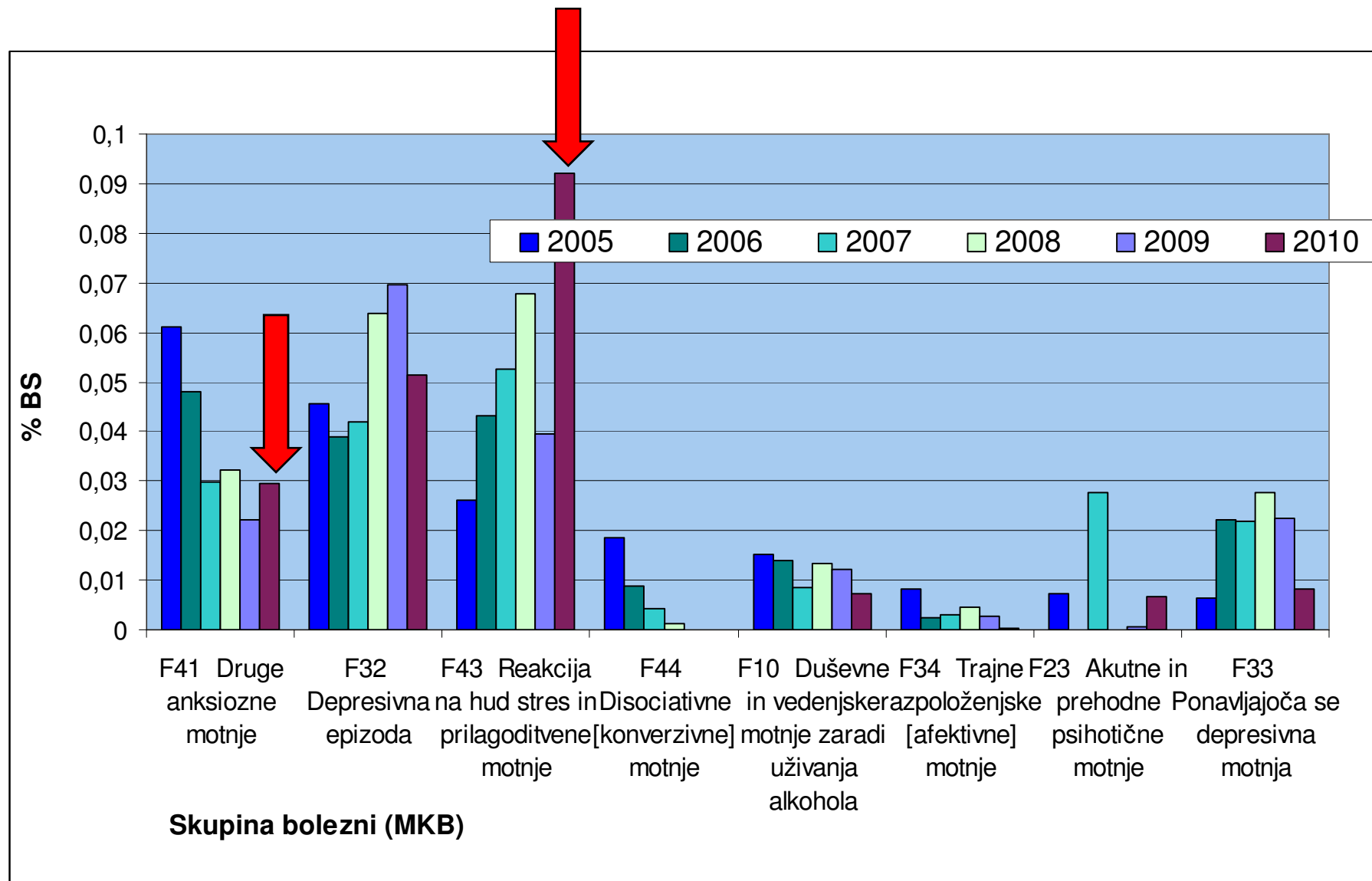
# R, DVM, sodstvo, SI, 2005-2010



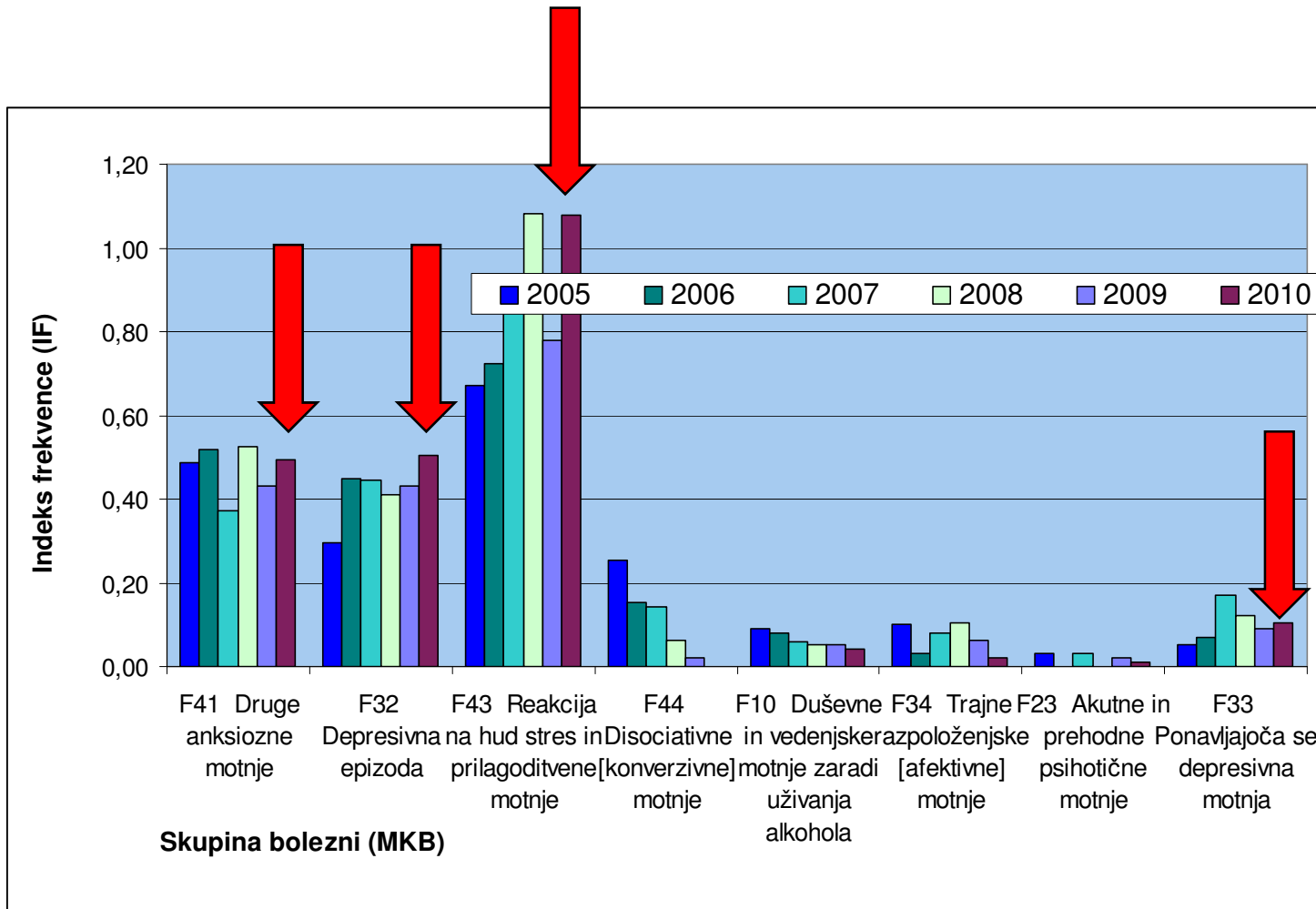
# %BS, KVS, sodstvo, SI, 2005-2010



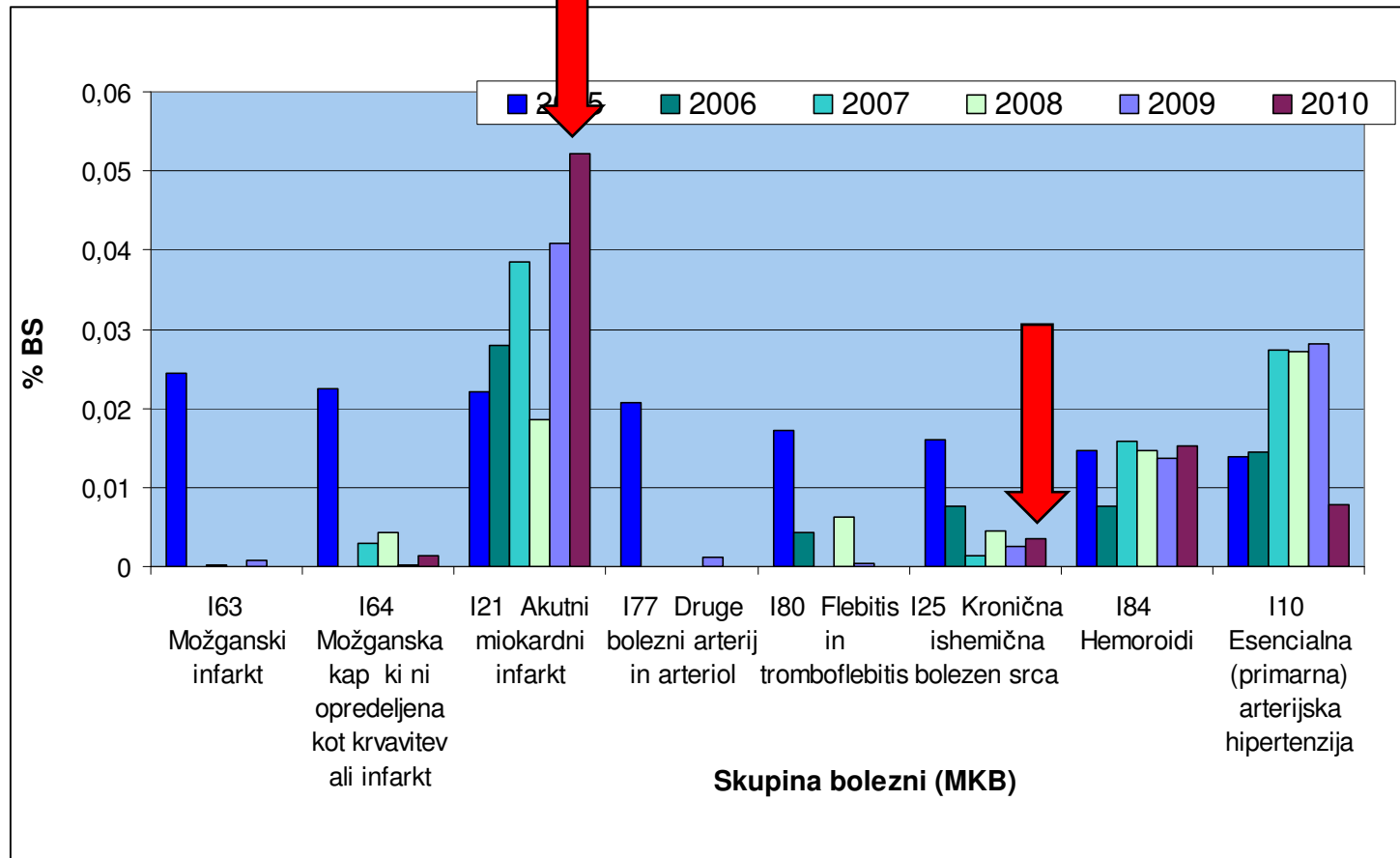
# %BS, DVM, policija, 2005-2010



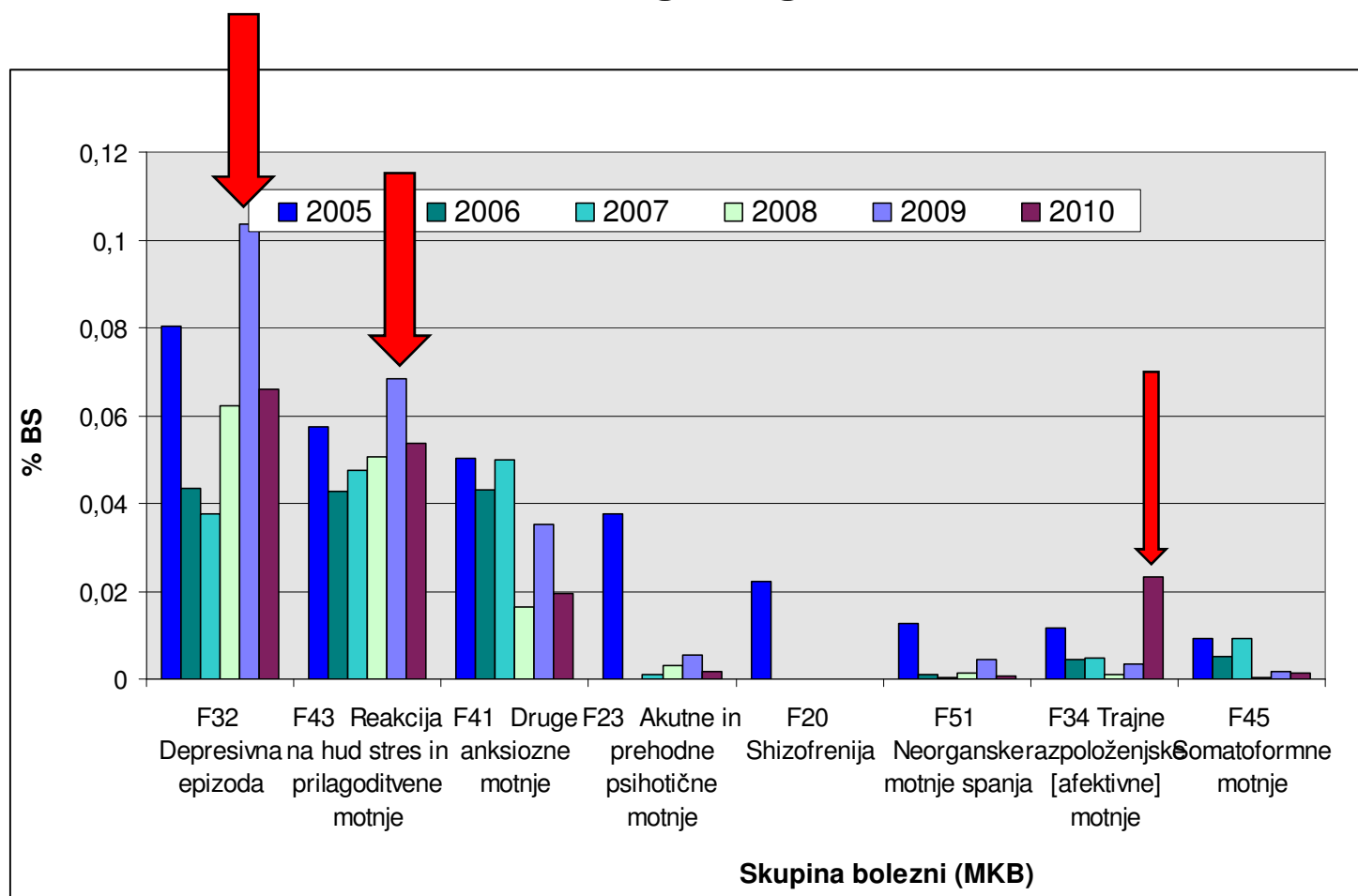
# IF, DVM, policija, 2005-2010



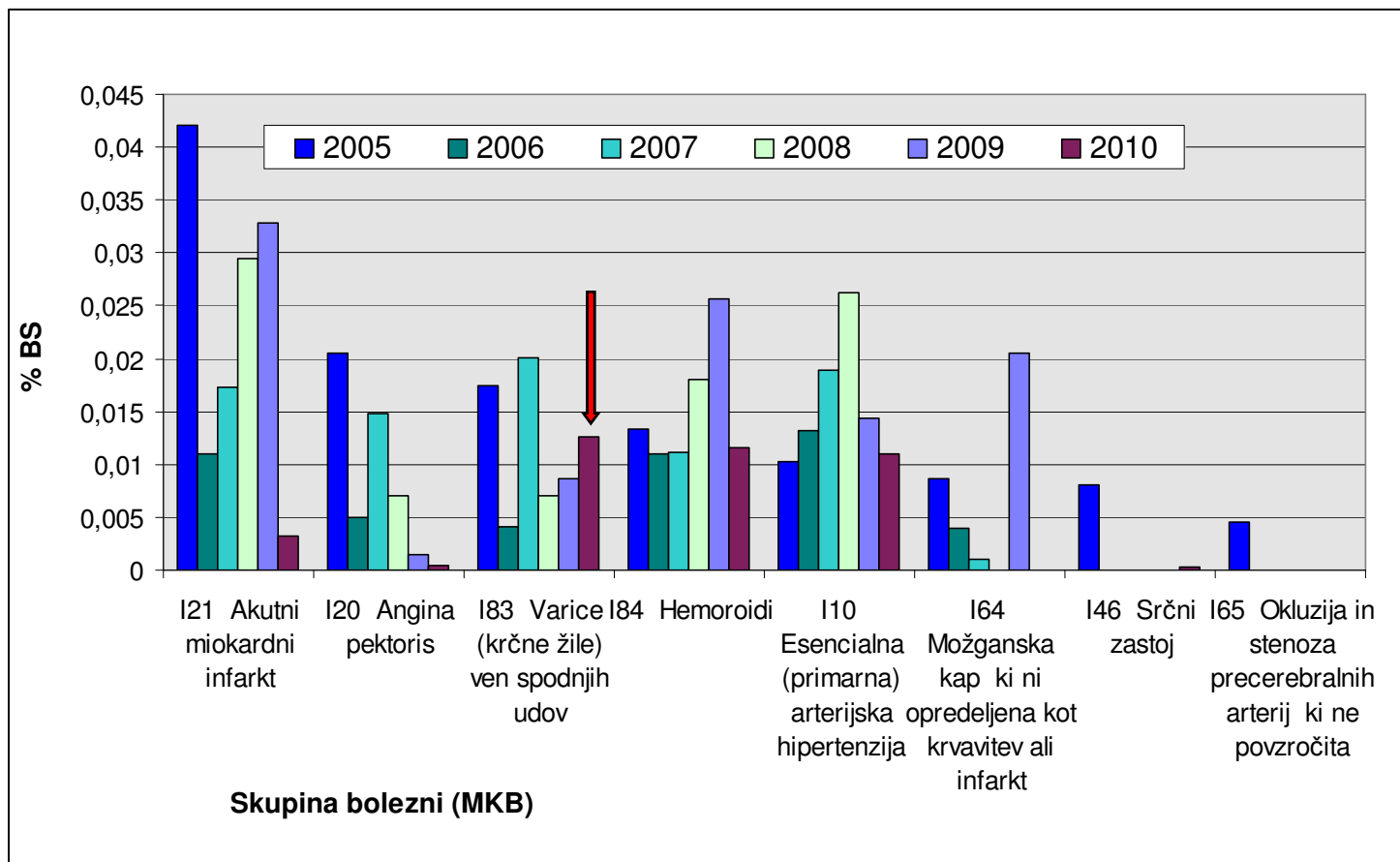
# %BS, KVB, policija, SI, 2005-2010



# %BS, DVM, obramba, SI, 2005-2010

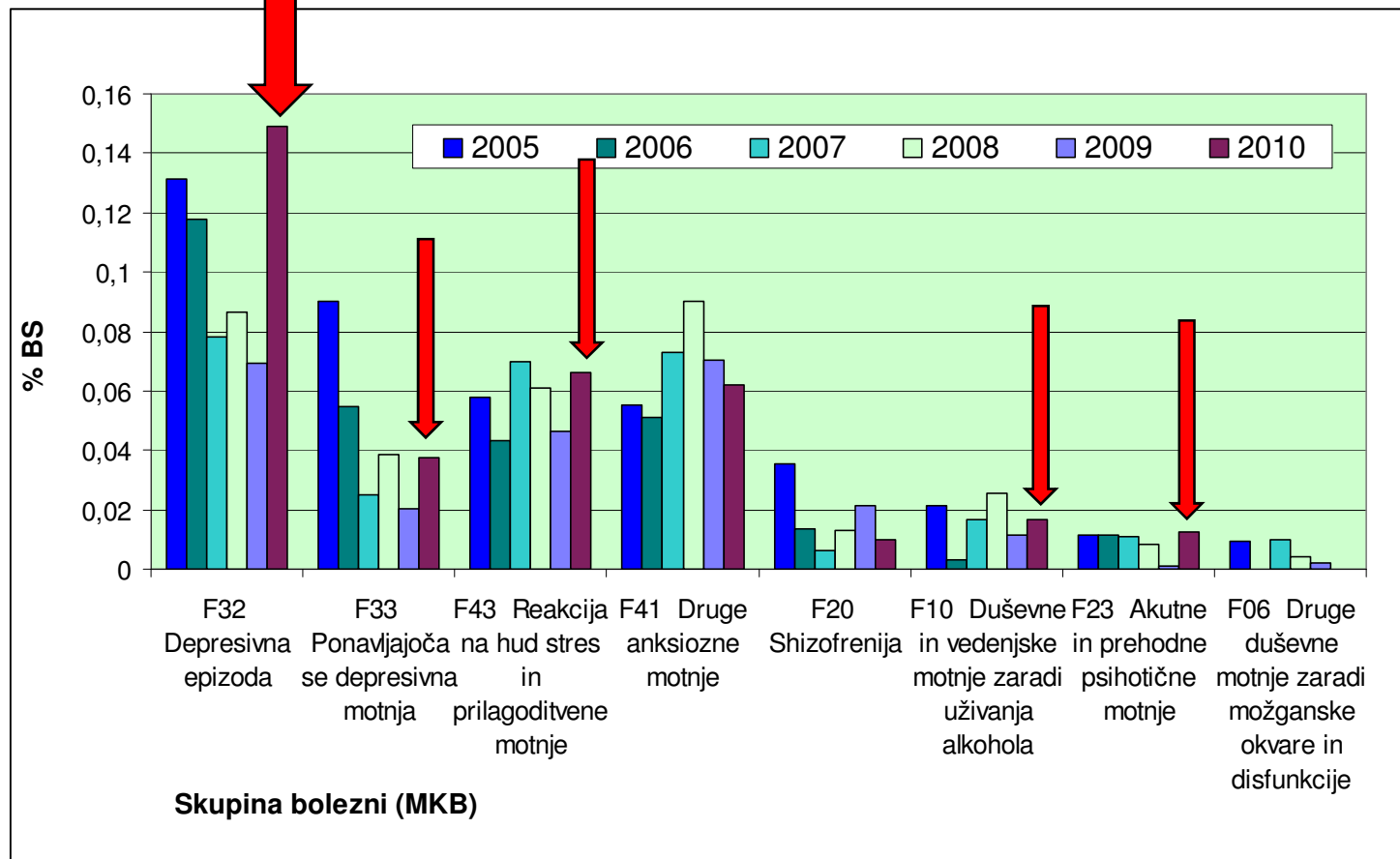


# %BS, KVB, obramba, 2005-2010

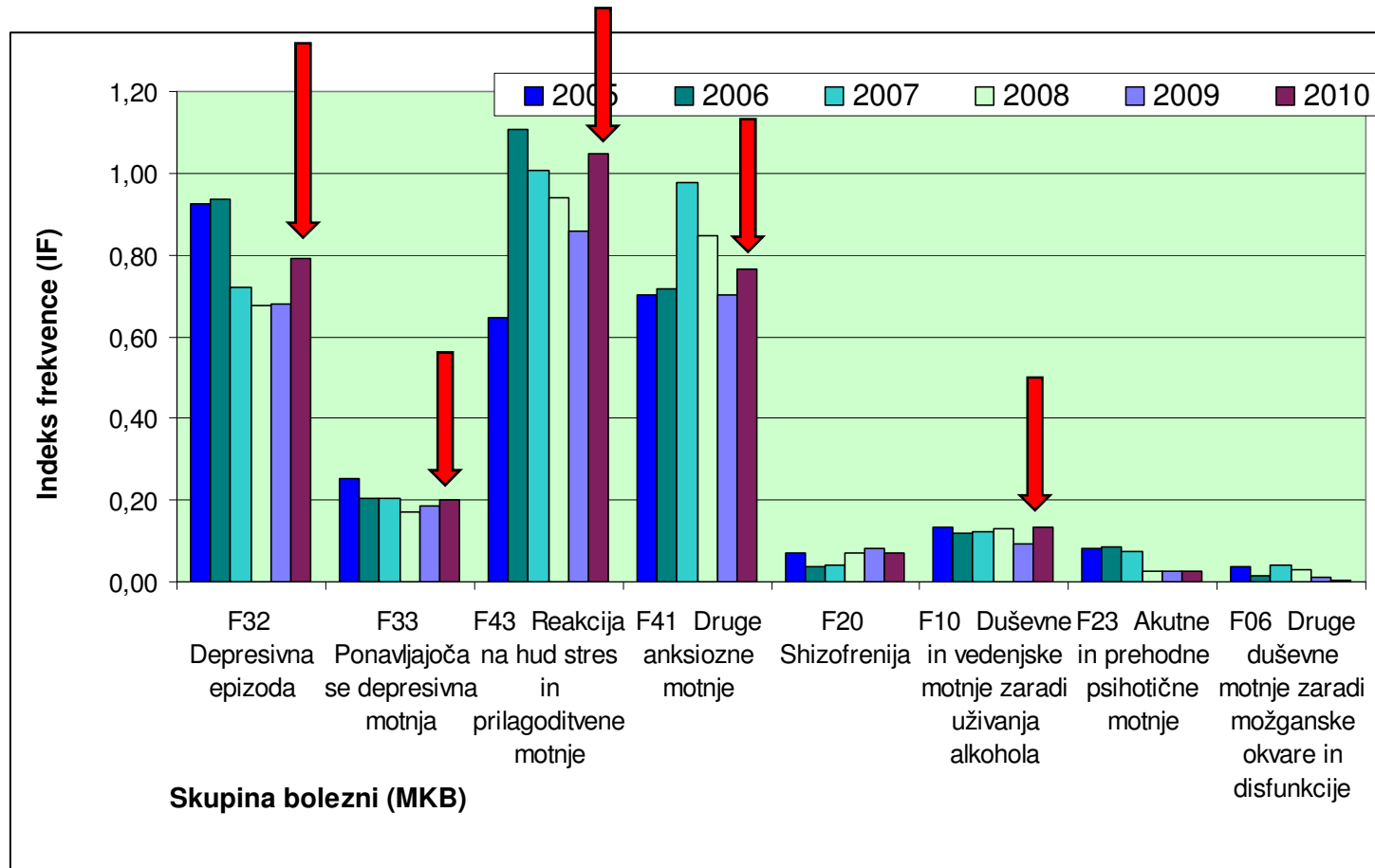




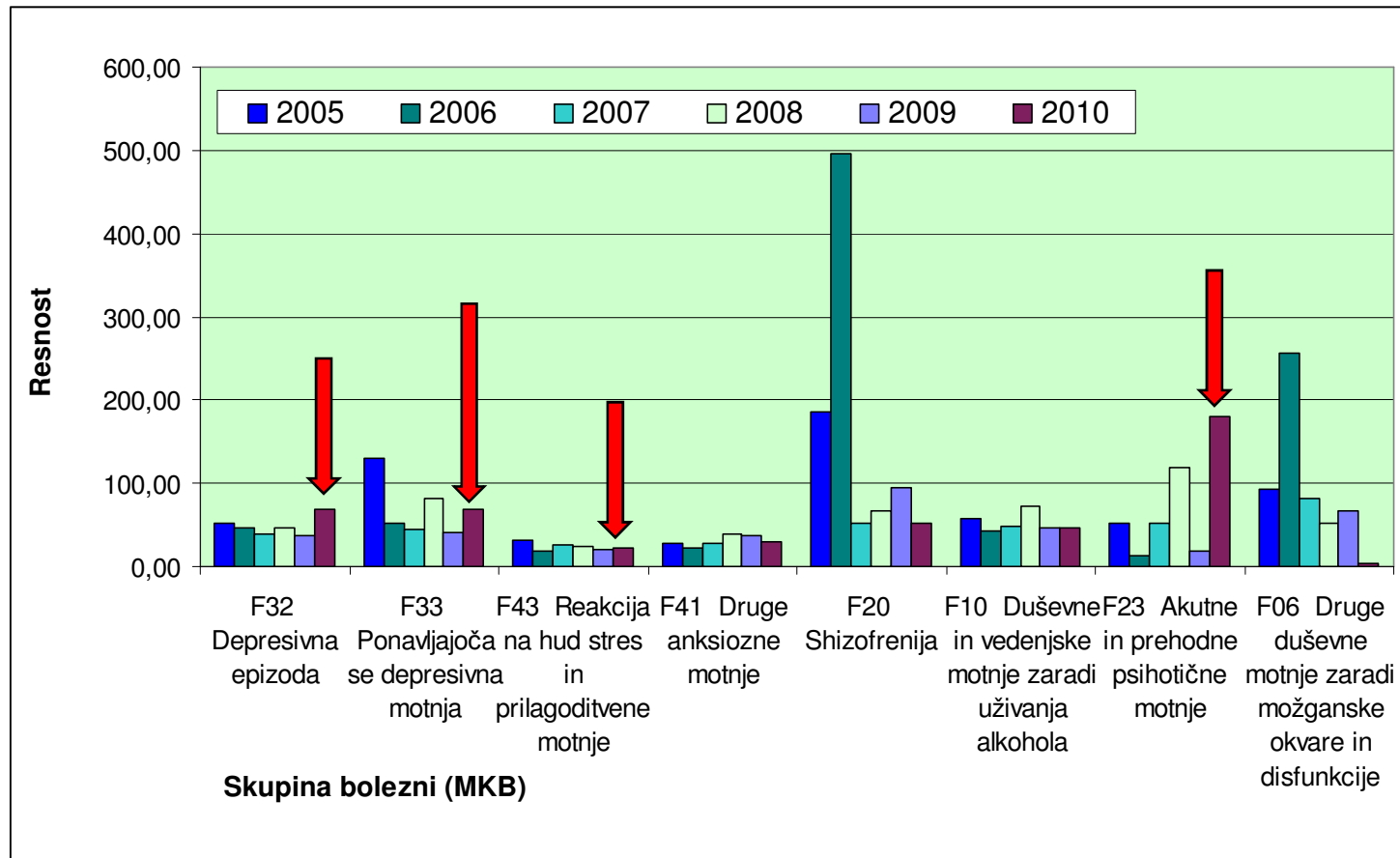
# %BS, DVM, javna uprava, 2005-2010



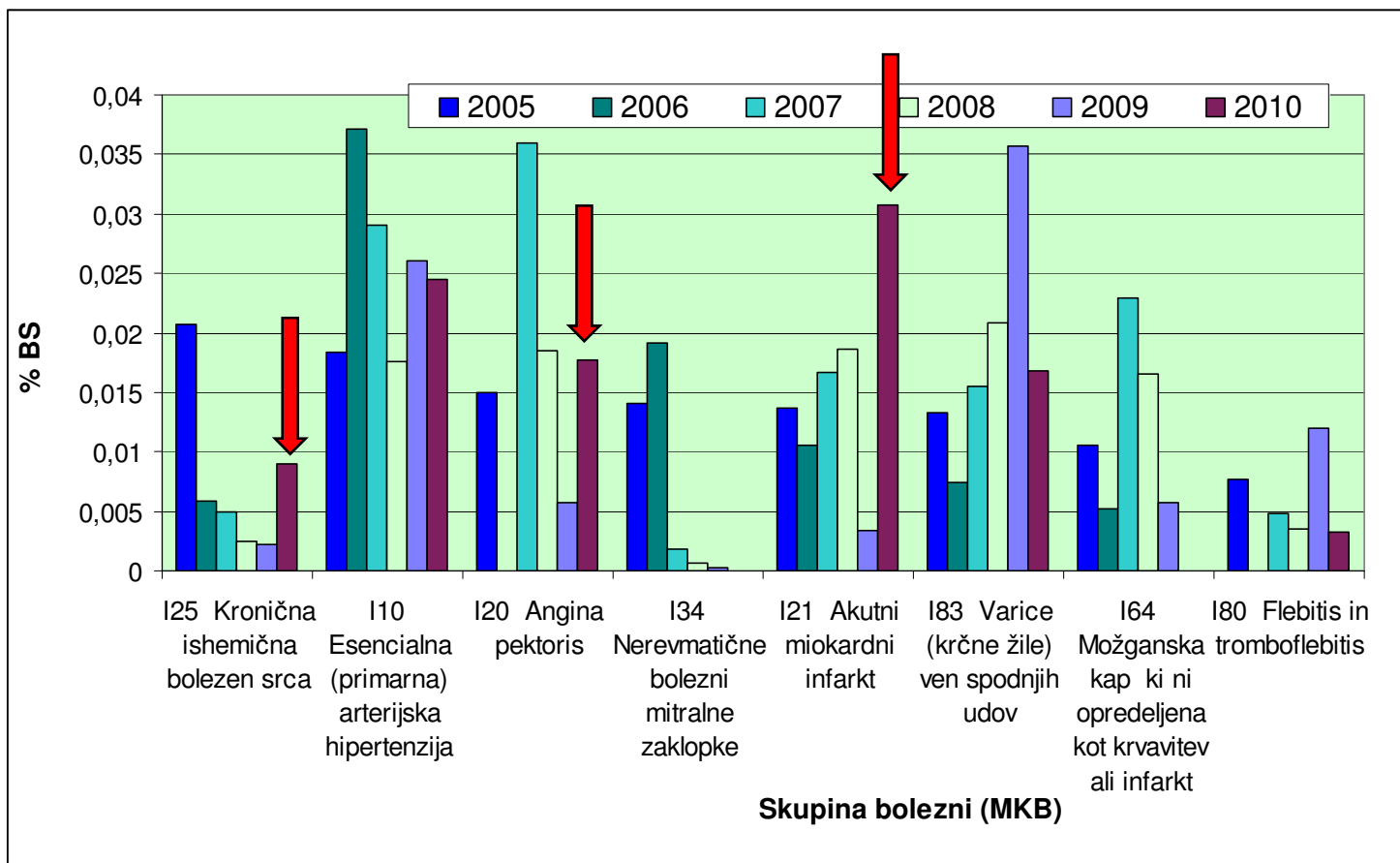
# IF, DVM, javna uprava, SI, 2005-2010



# R, DVM, javna uprava, SI, 2005-2010



# %BS, KVS, javna uprava, 2005-2010





HVALA ZA VAŠO POZORNOST

