

# ODSOTNOST Z DELA ZARADI TRPINČENJA NA DM IN PROBLEMI IZVEDENSKEGA DELA

*Doc. Dr. Metoda Dodič Fikfak, dr. med.*

*Mirjana Damej, dr. med.*

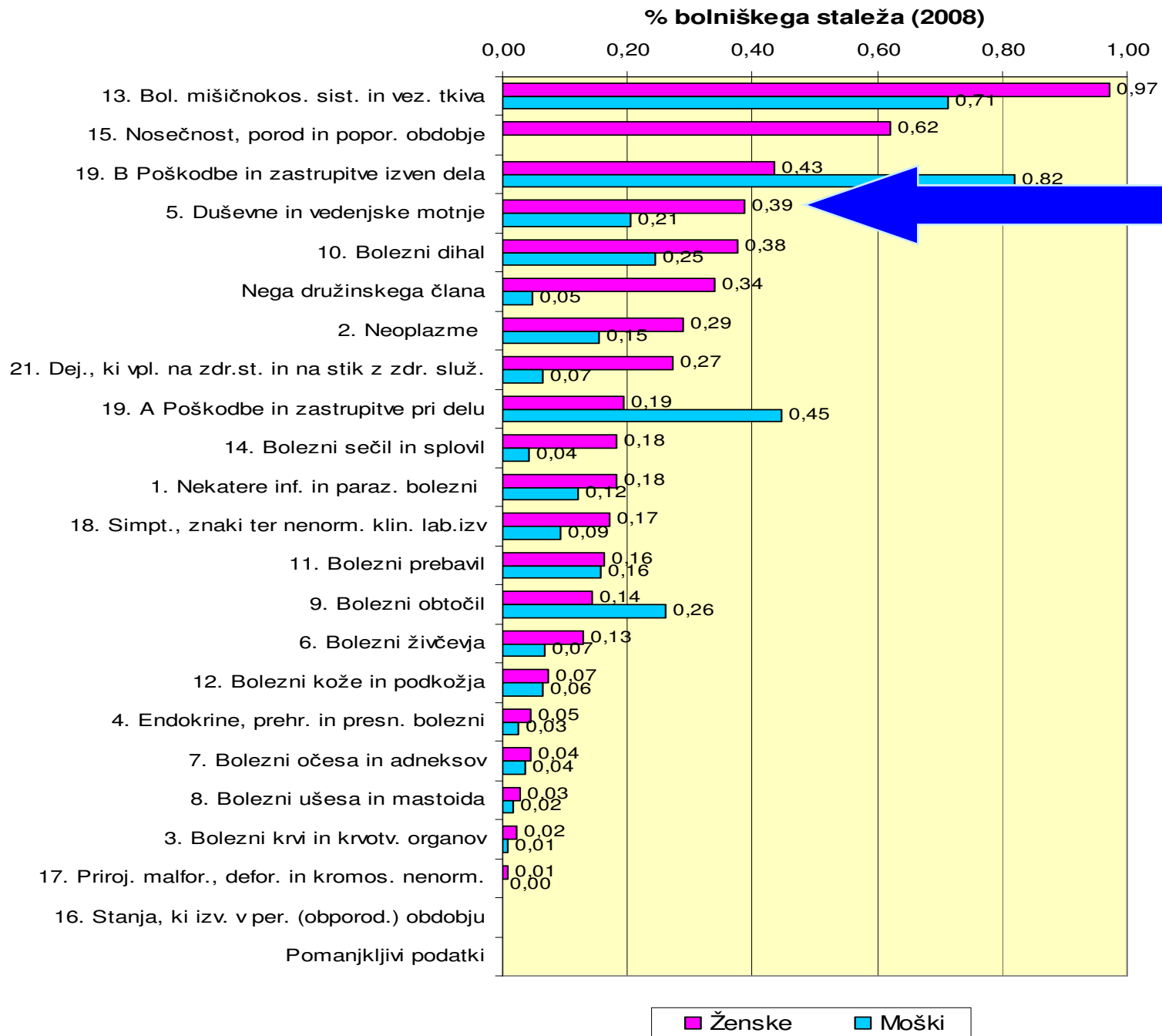


Klinični center Ljubljana  
Klinični inštitut za medicino dela, prometa in športa  
[www.cilizadelo.si](http://www.cilizadelo.si)



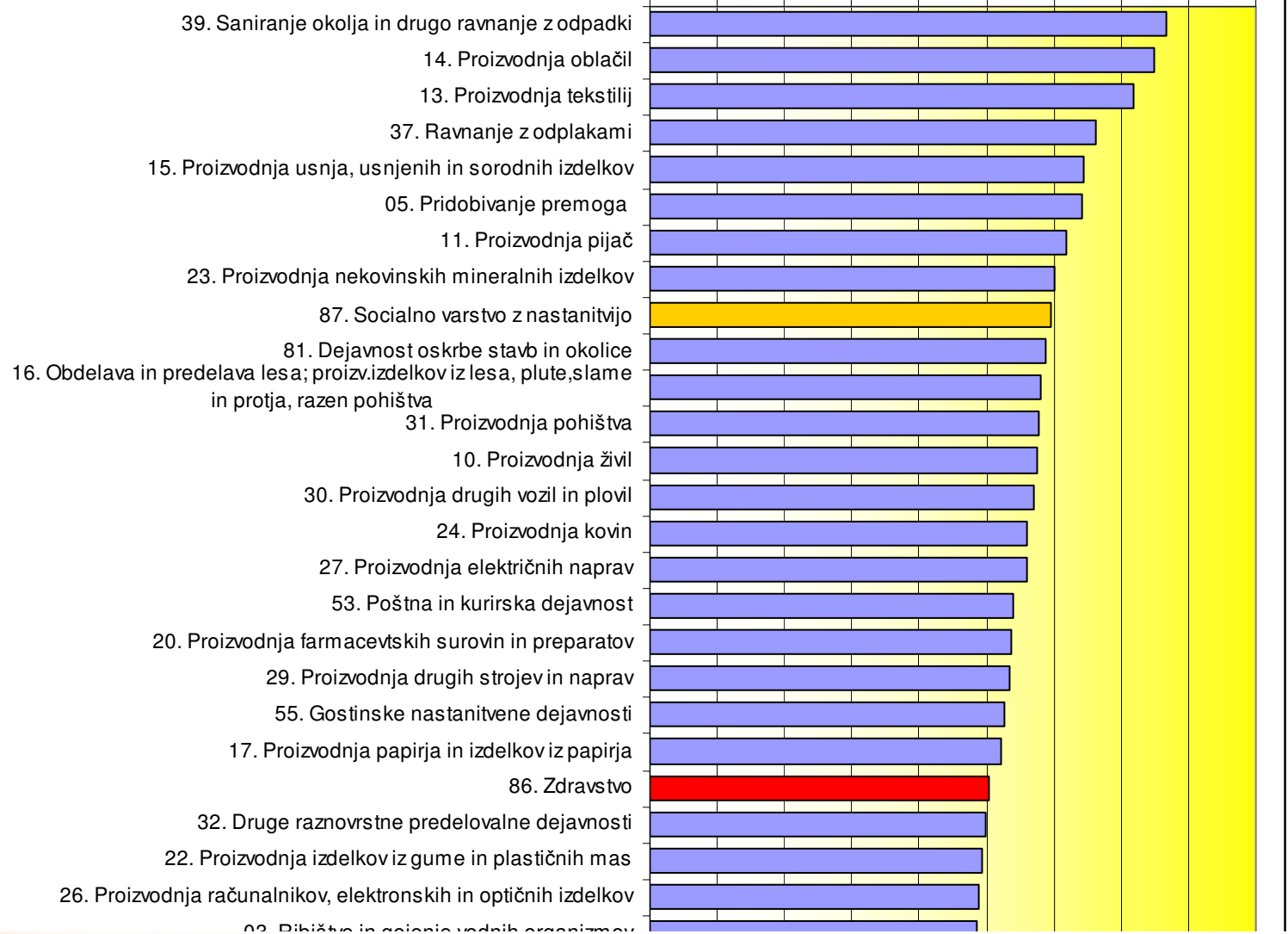
Projekt sofinancira Evropska unija

Skupine po MKB-10



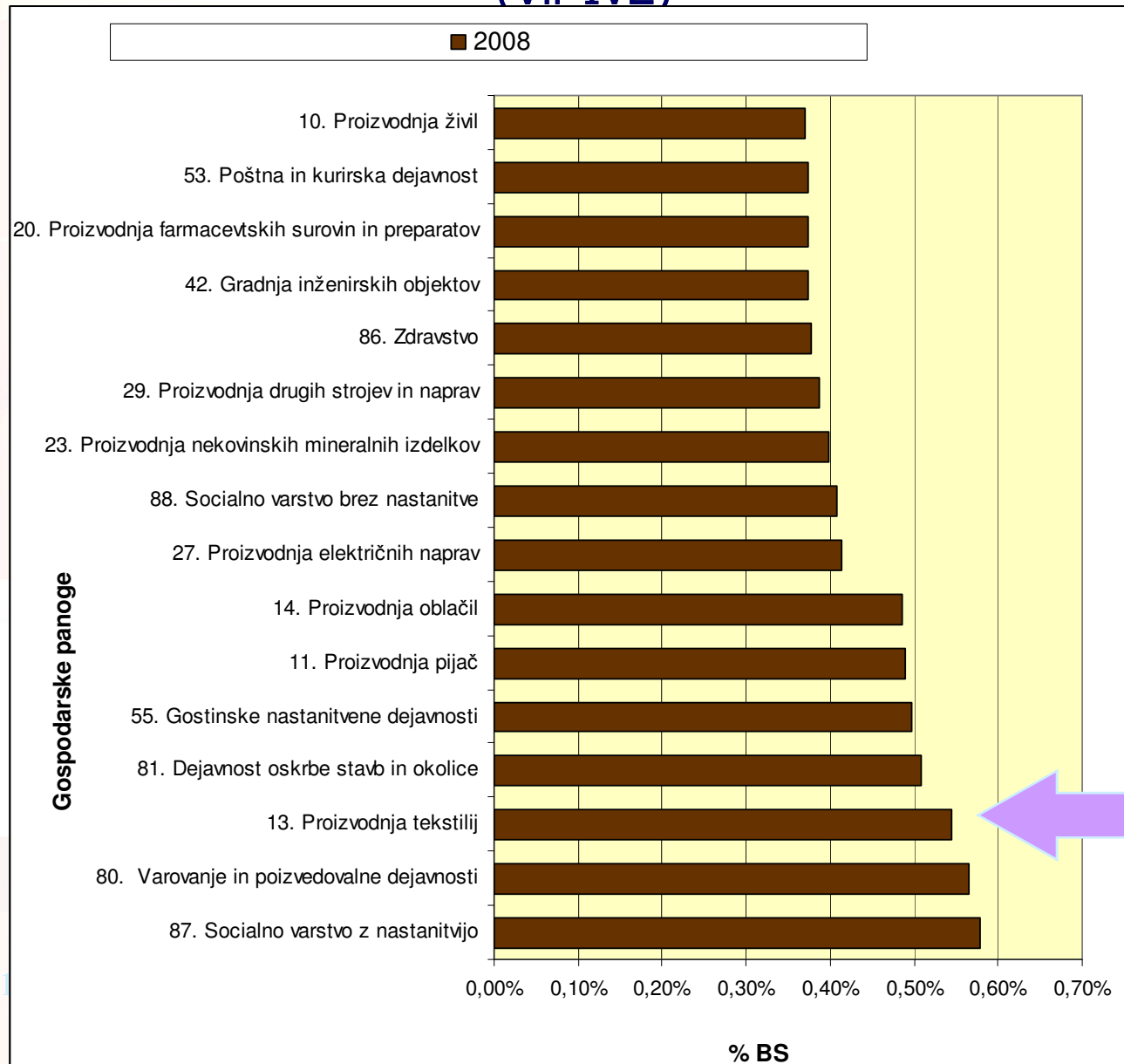
%BS (2008)

0,0% 1,0% 2,0% 3,0% 4,0% 5,0% 6,0% 7,0% 8,0% 9,0%

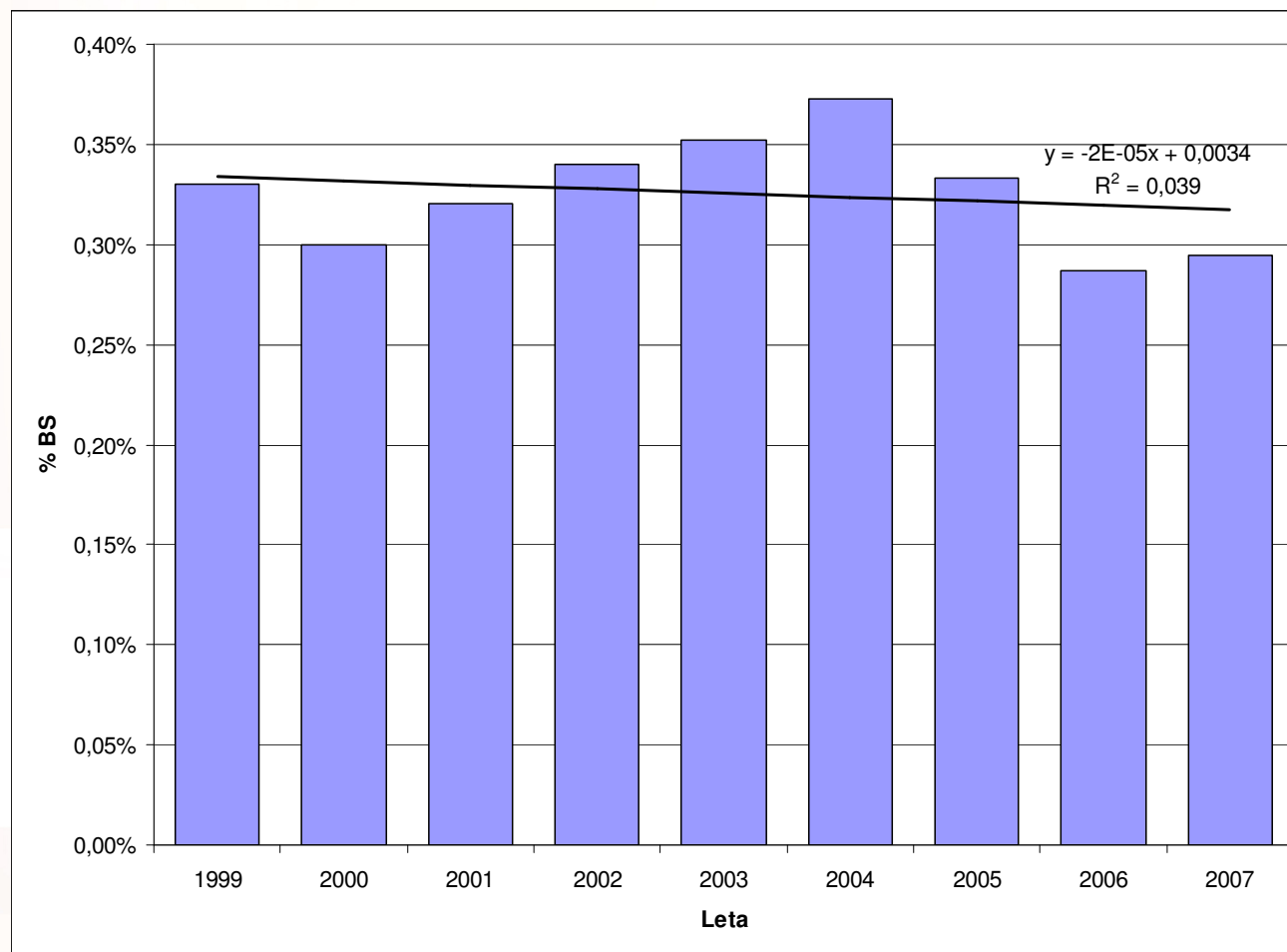


# % BS, DVM po ind. pan., 2008

(Vir IVZ)



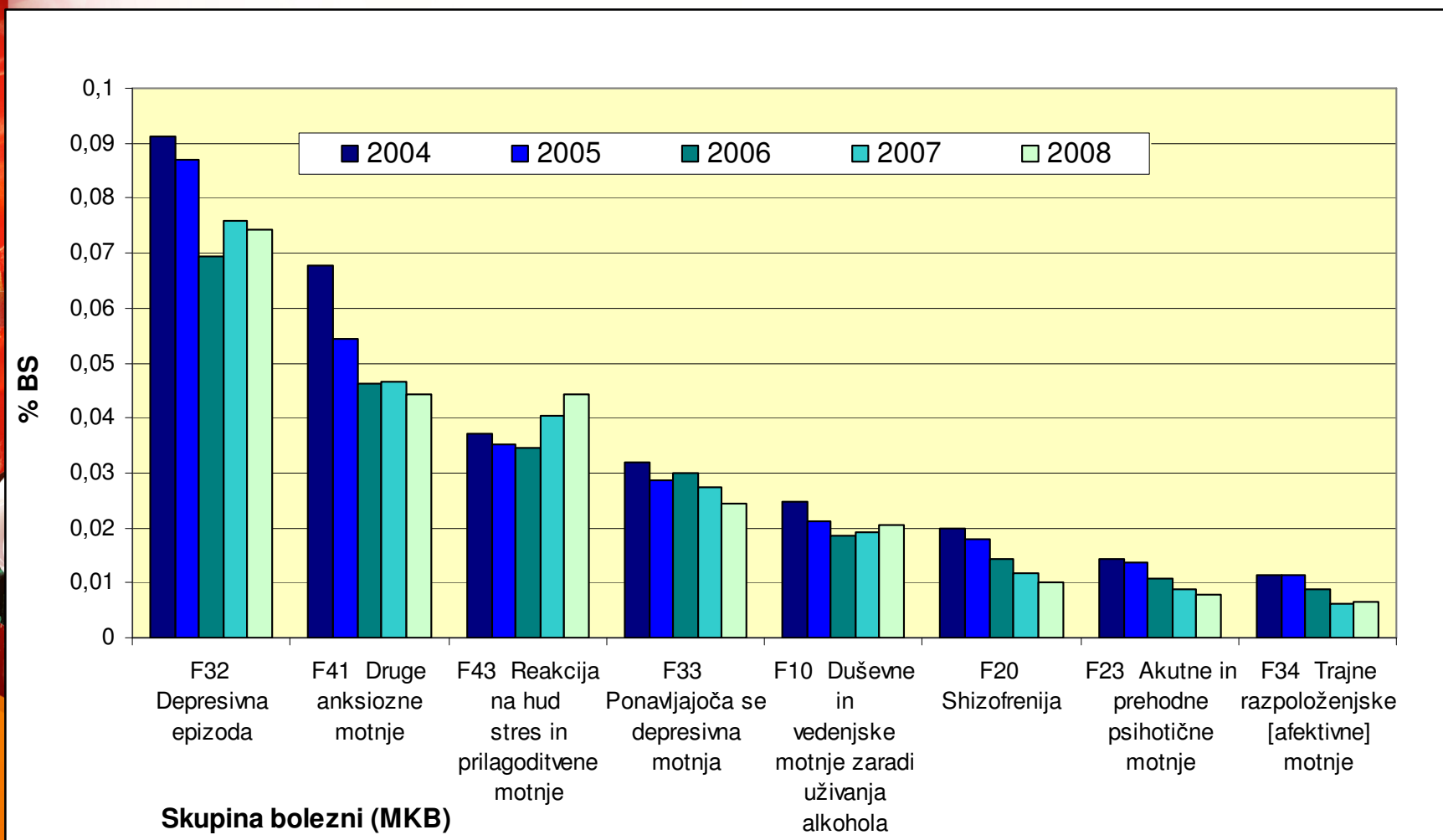
# % BS zaradi duševnih in vedenjskih motenj (vir IVZ)



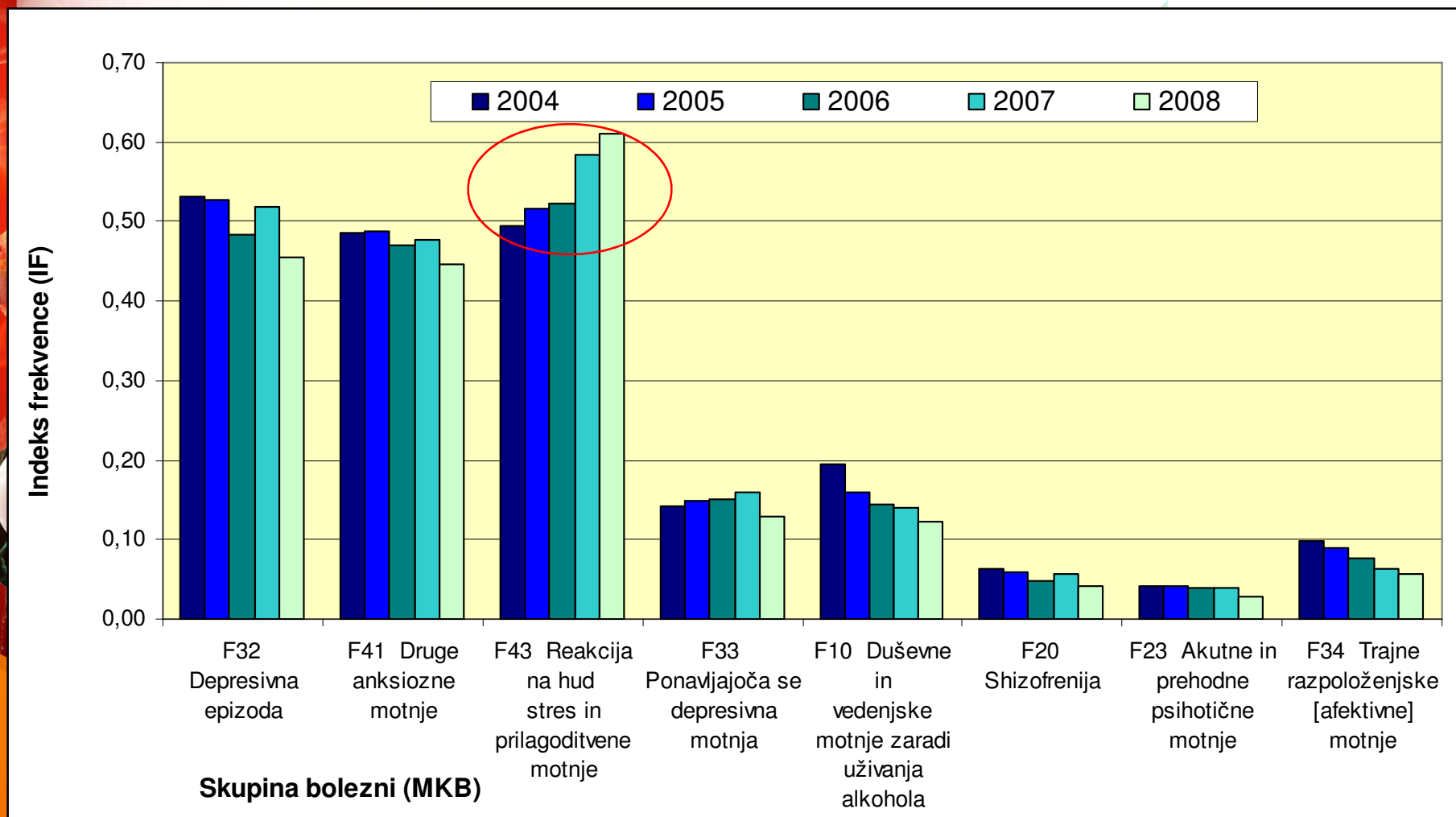
13.4.2010



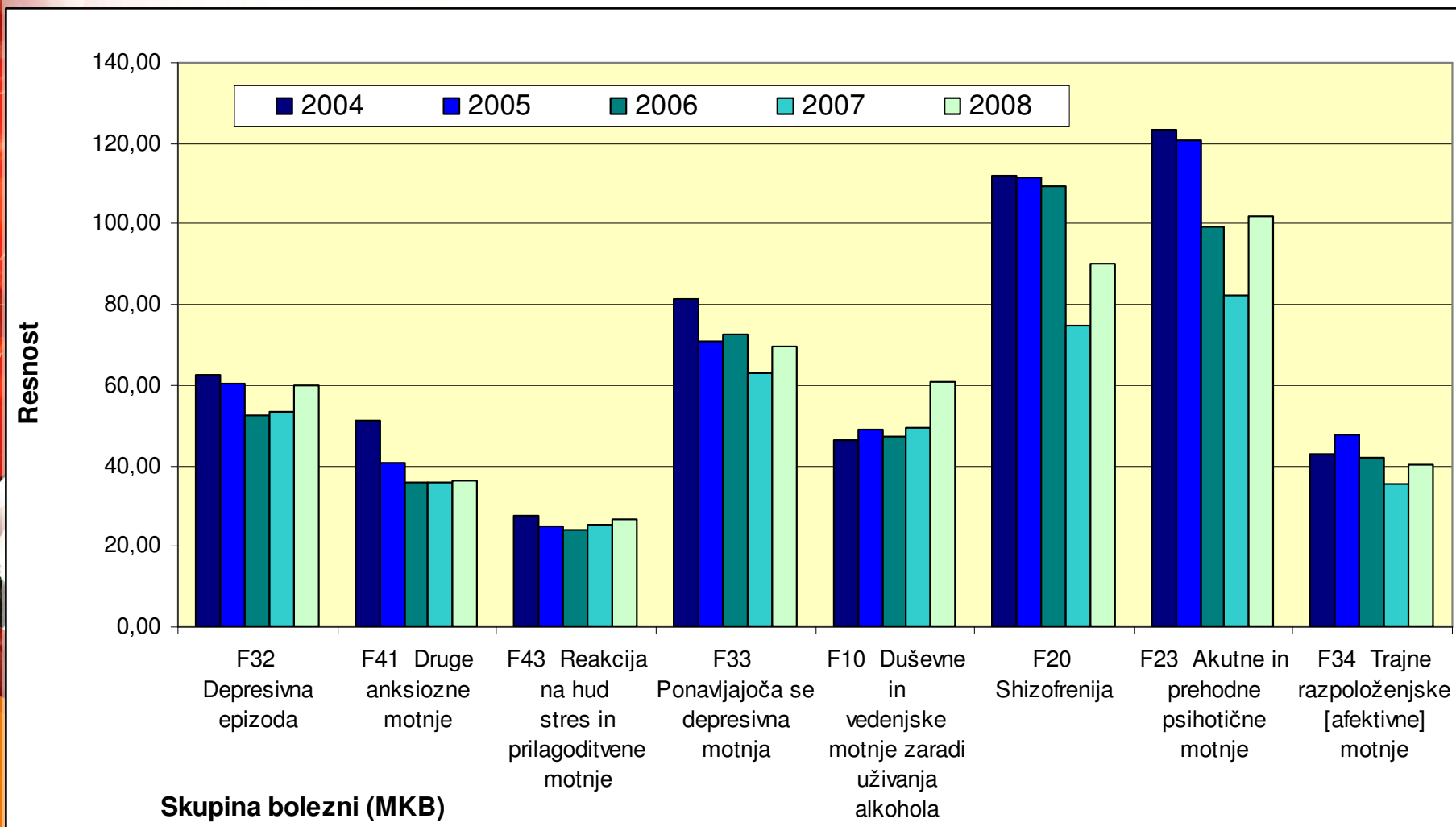
# % BS zaradi duševnih in vedenjskih motenj (vir IVZ RS)



# BS, IF zaradi duševnih in vedenjskih motenj, po dg. (vir IVZ RS)



# BS, R zaradi duševnih in vedenjskih motenj, po dg. (vir IVZ RS)





# Prestrukturiranje in zdravje

- **Slabo zdravje: OR= 2.5, po 4. letih 2.1**
  - Kostno-mišične b: **resnost, število prizadetih delov, BS**
- **Umrljivost:**
  - KVS **OR= 5.1 (IZ= 1.4-19.3)** (varnost za delo, zahteve dela, kontrola nad delom; socialna podpora; kajenje, alkohol)
  - Samomori
- **Bolniški stalež, takojšnje povečanje, začasni delavci prezentizem, ni povečanja BS, predpisovanje psihotropnih zdravil**
- **Bistveno povečanje invalidnosti OR=1.8**
- **Trpinčenje**



# BS, reakcija na hud stres in prilagoditvene motnje (vir IVZ RS)

Leto	R	Leto	IF
2003	26.73	2003	0.46
2004	27.35	2004	0.49
2005	24.86	2005	0.52
2006	24.17	2006	0.52
2007	25.21	2007	0.58



# BS, depresivna motnja (vir IVZ RS)

Leto	R	Leto	IF
2003	61.95	2003	0.53
2004	62.70	2004	0.53
2005	60.27	2005	0.53
2006	52.40	2006	0.48
2007	53.35	2007	0.52



# BS, ponavljajoča se depresivna motnja

(vir IVZ RS)

Leto	R	Leto	IF
2003	70.67	2003	0.13
2004	81.26	2004	0.14
2005	70.88	2005	0.15
2006	72.49	2006	0.15
2007	63.0	2007	0.16



# Primerjava števila primerov ordinacija/RS RS

leto	F43 Hud stres	F41 Anksioznost	F32 Depres.epiz.	F33 Ponavlj. depres. m
2006	85/12.1% 4432/22.0%	105/15.0% 3995/19.9%	102/14.6% 4099/20.4%	96/13.7% 1285/6.4%
2007	96/13.8% 5125/23.8%	131/18.8% 4191/19.4%	80/11.5% 4561/21.1%	161/23.2% 1393/6.4%

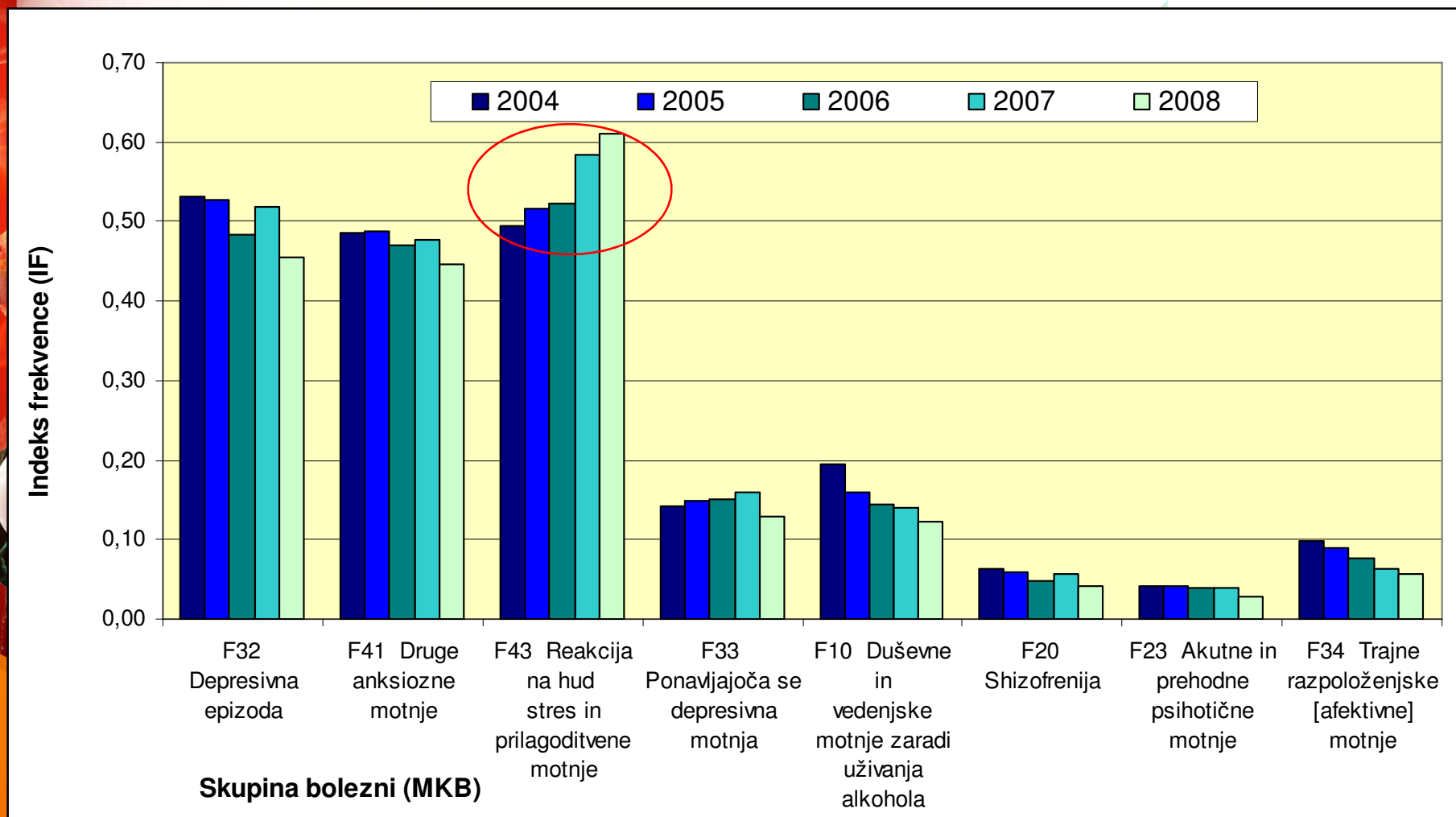


# Duševne in vedenjske motnje v psihiatrični ambulanti

leto	F41 Prvi/ponovni	F32 Prvi/ponovni	F33 Prvi/ponovni
2006	111/105	60/102	43/96
2007	93/131	34/80	66/161
2008	92/140	65/134	89/223



# BS, IF zaradi duševnih in vedenjskih motenj, po dg. (vir IVZ RS)



# Duševne in vedenjske motnje v vzorčni psihiatrični ambulanti

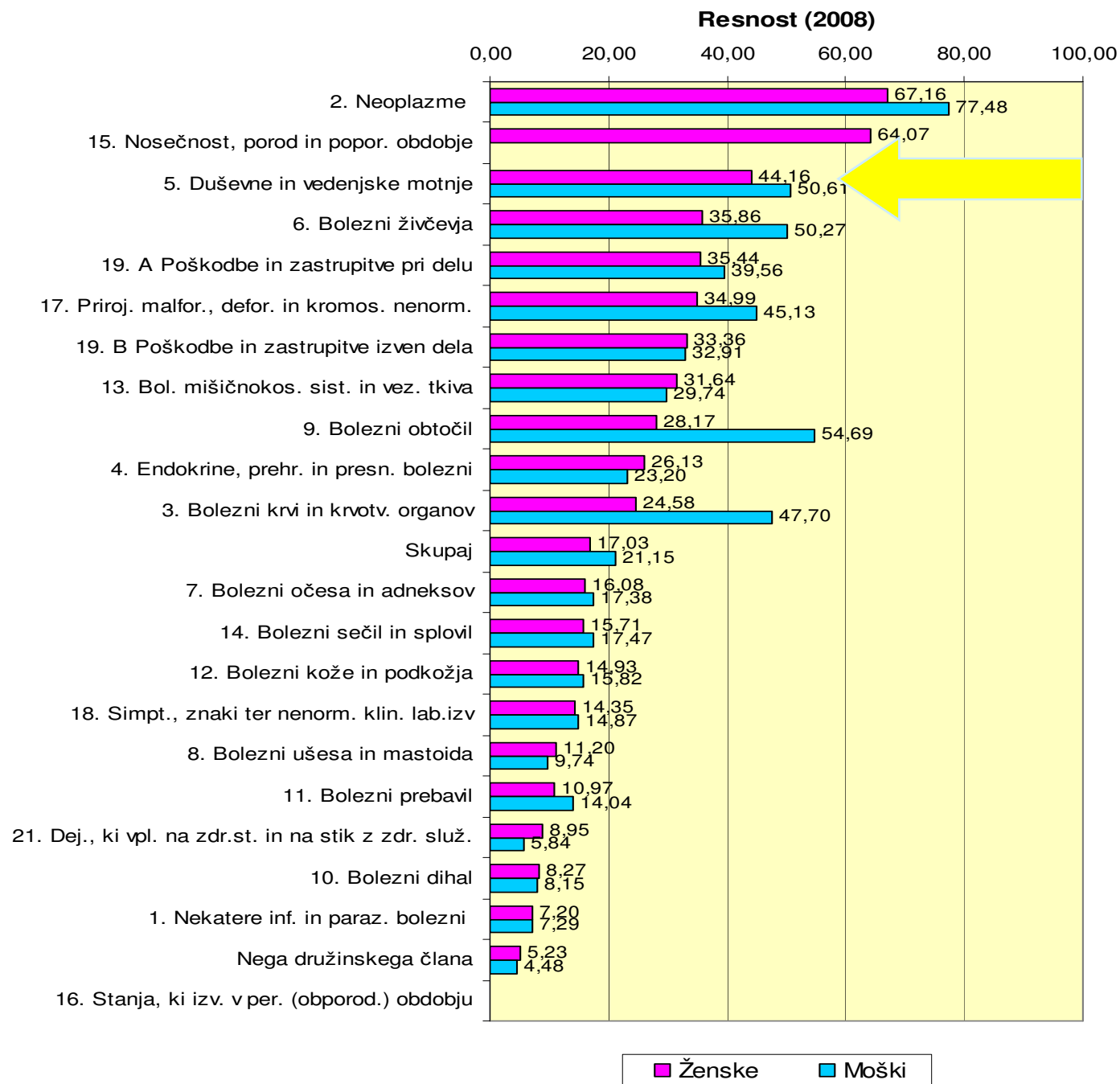


leto	$\Sigma$	F43	ž	m	trpinčenje	%
<b>2006</b>	701	85 12.1%	61	24	59	69.4
<b>2007</b>	695	96 13.8%	70	26	96	100.0
<b>2008</b>	698	83 12.0%	61	22	83	100.0

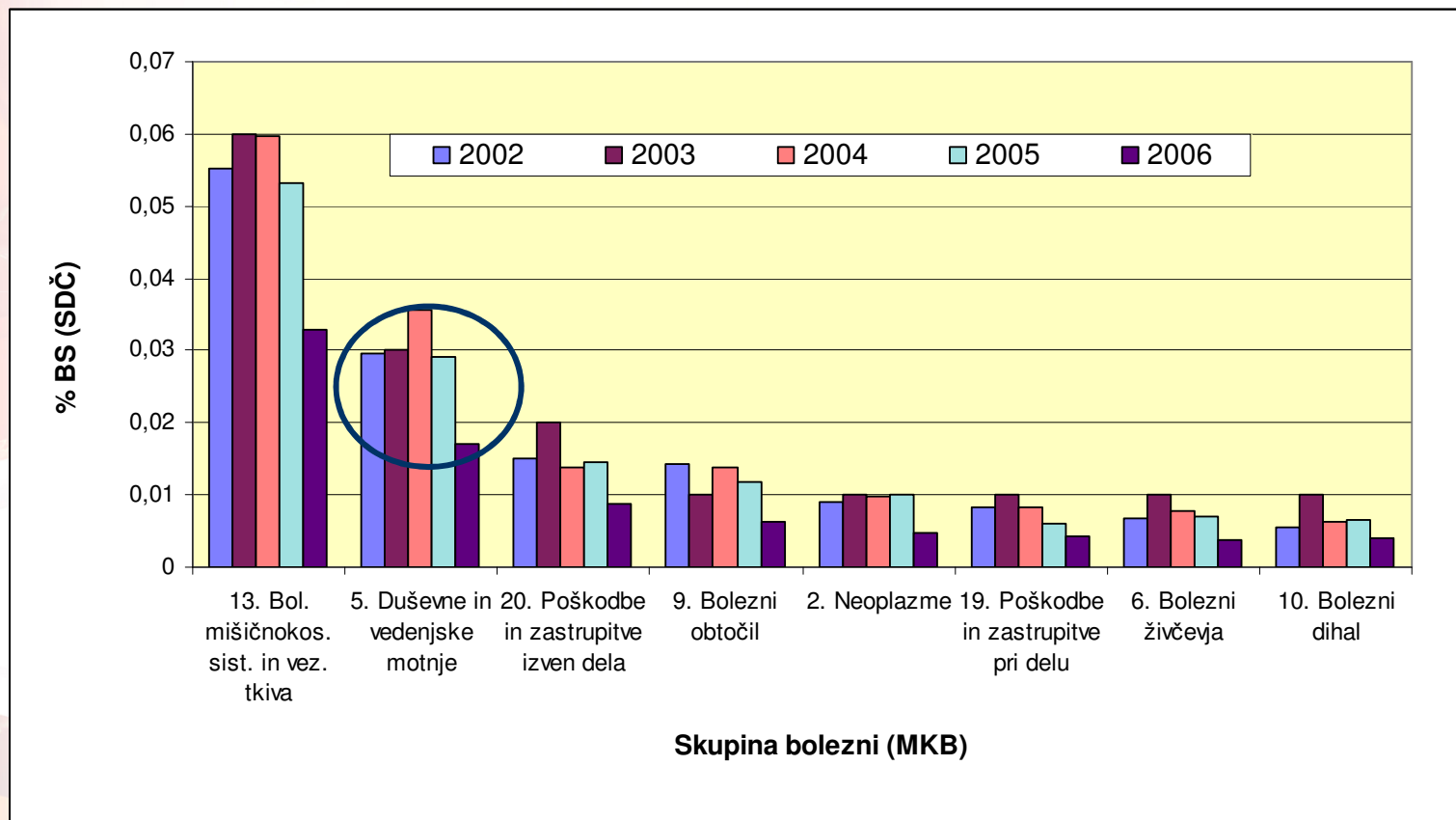




Skupine po MKB-10



# % BS, SDČ (vir: IVR RS)



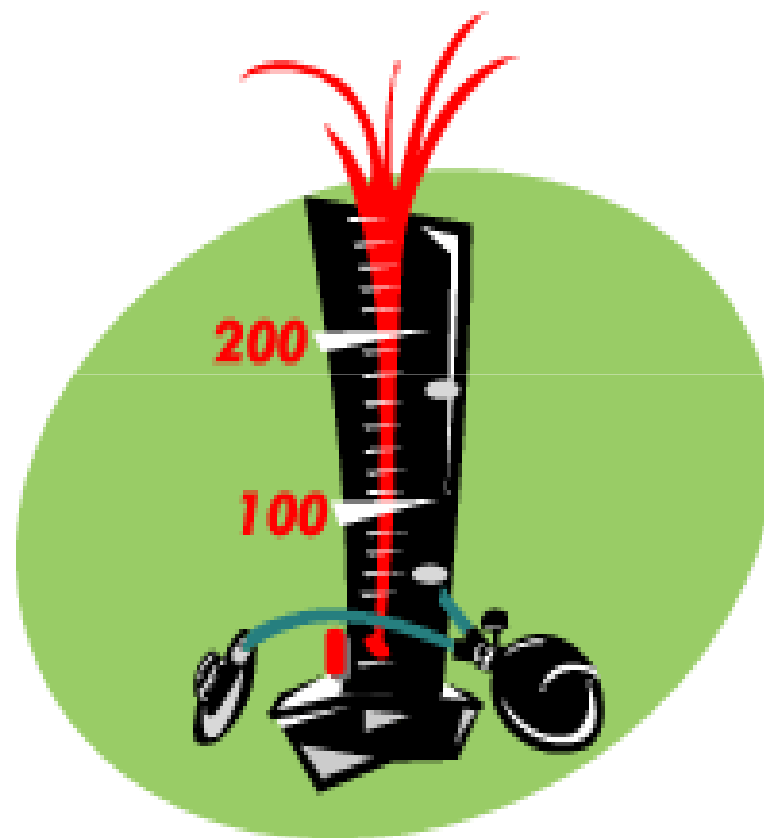
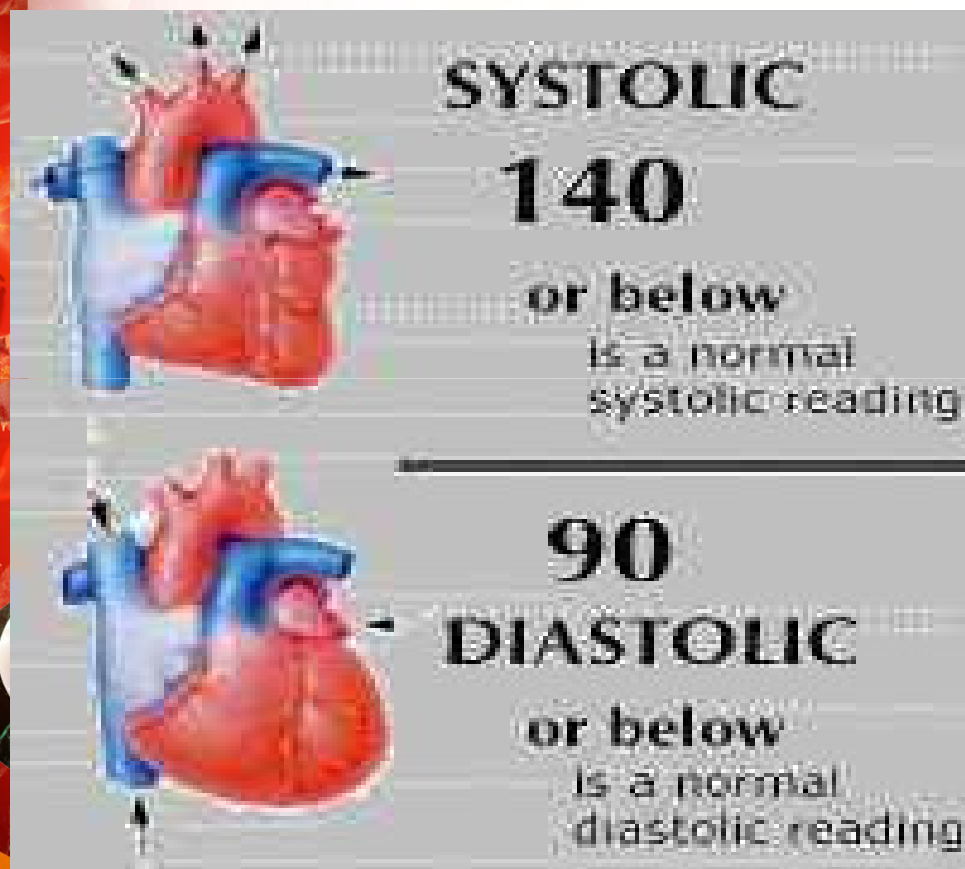
# Psihosomatske bolezni in simptomi



- Povišan krvni pritisk
- Povišane maščobe v krvi
- Povišan sladkor v krvi
- Miokardni infarkt
- Hormonske motnje
- Motnje spanja
- Glavobol
- Bolečine v želodcu, rana na želodcu
- Astma



# Povišan krvni pritisk



# Psihosomatske bolezni in simptomi



- Povišan krvni pritisk
- Povišane maščobe v krvi
- Povišan sladkor v krvi
- Miokardni infarkt
- Hormonske motnje
- Motnje spanja
- Glavobol
- Bolečine v želodcu, rana na želodcu
- Astma

13.4.2010



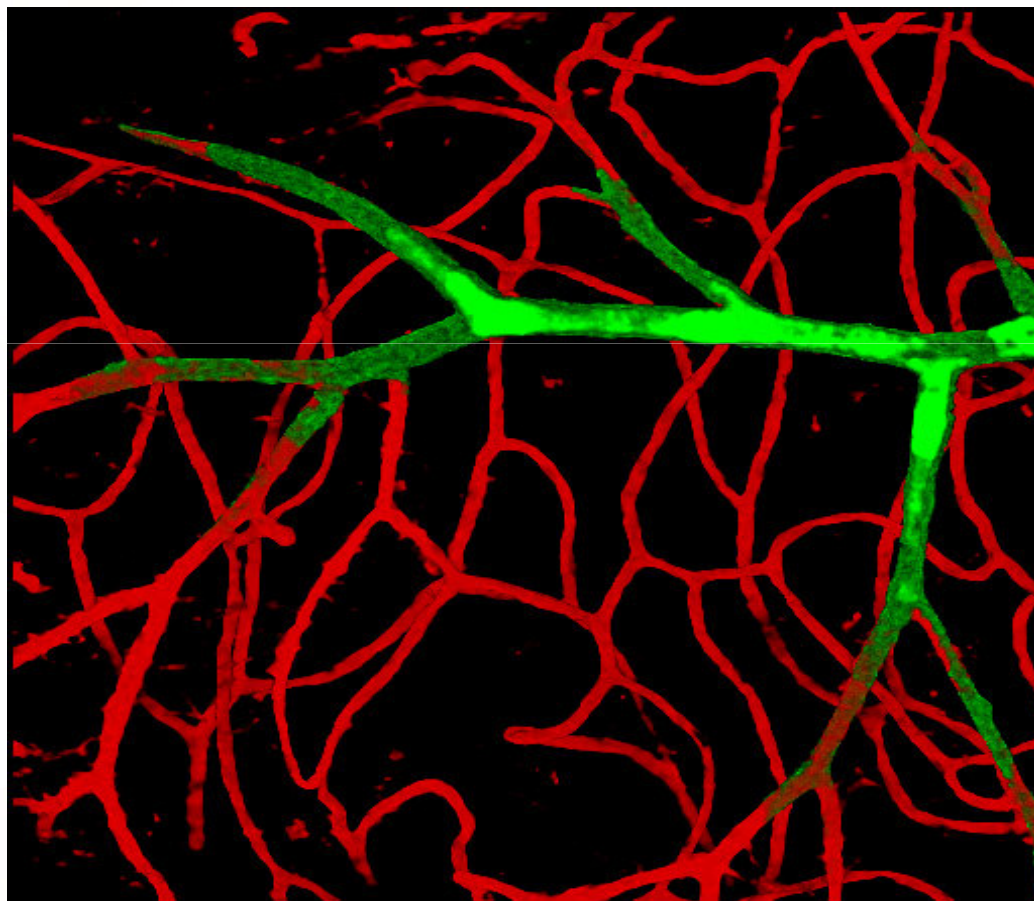
# Povišane maščobe v krvi



13.4.2010



# Povišane maščobe v krvi



13.4.2010



# Psihosomatske bolezni in simptomi

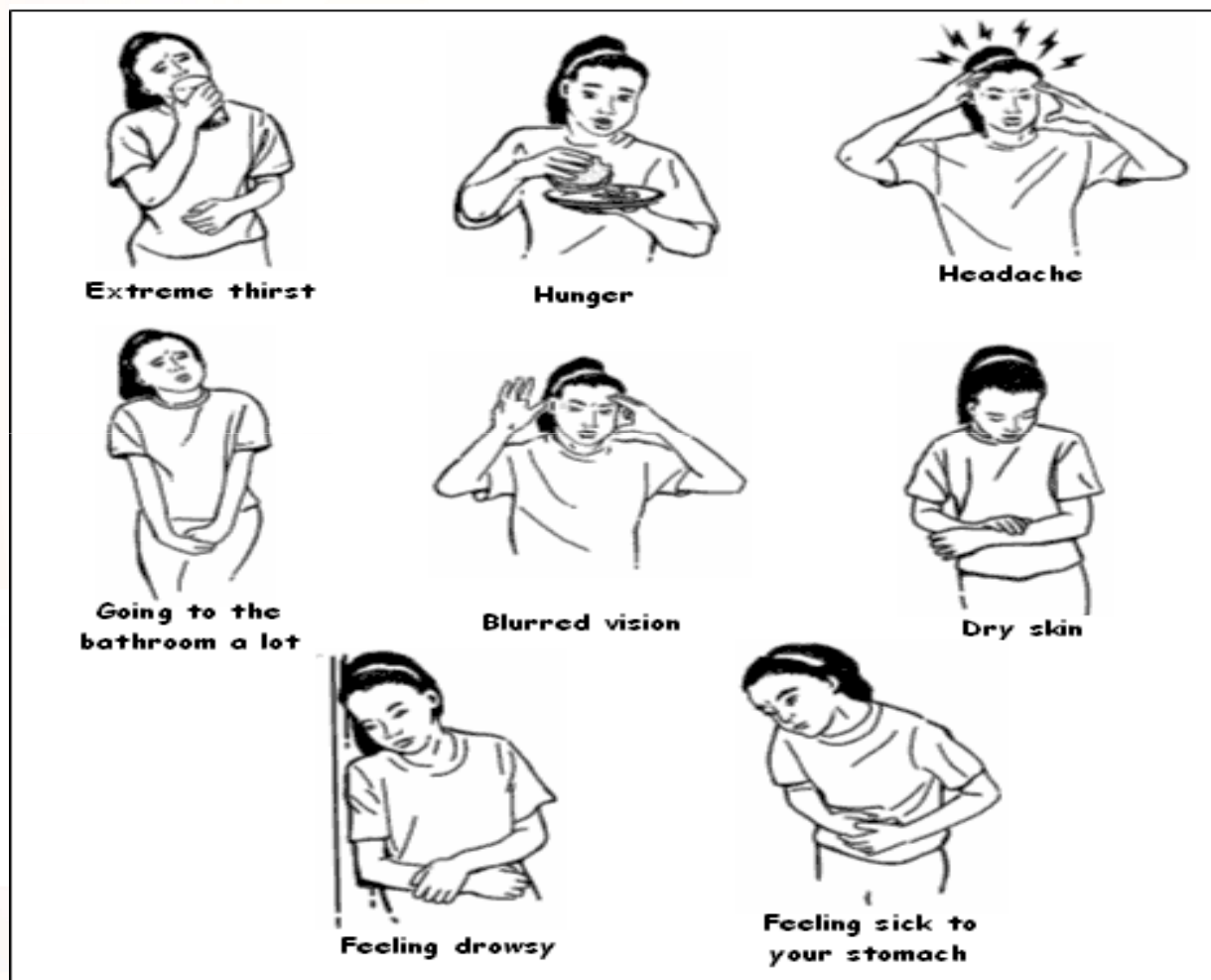


- Povišan krvni pritisk
- Povišane maščobe v krvi
- Povišan sladkor v krvi
- Miokardni infarkt
- Hormonske motnje
- Motnje spanja
- Glavobol
- Bolečine v želodcu, rana na želodcu
- Astma





# Hiperglikemija-povišan krvni sladkor



13.4.2010



# Psihosomatske bolezni in simptomi



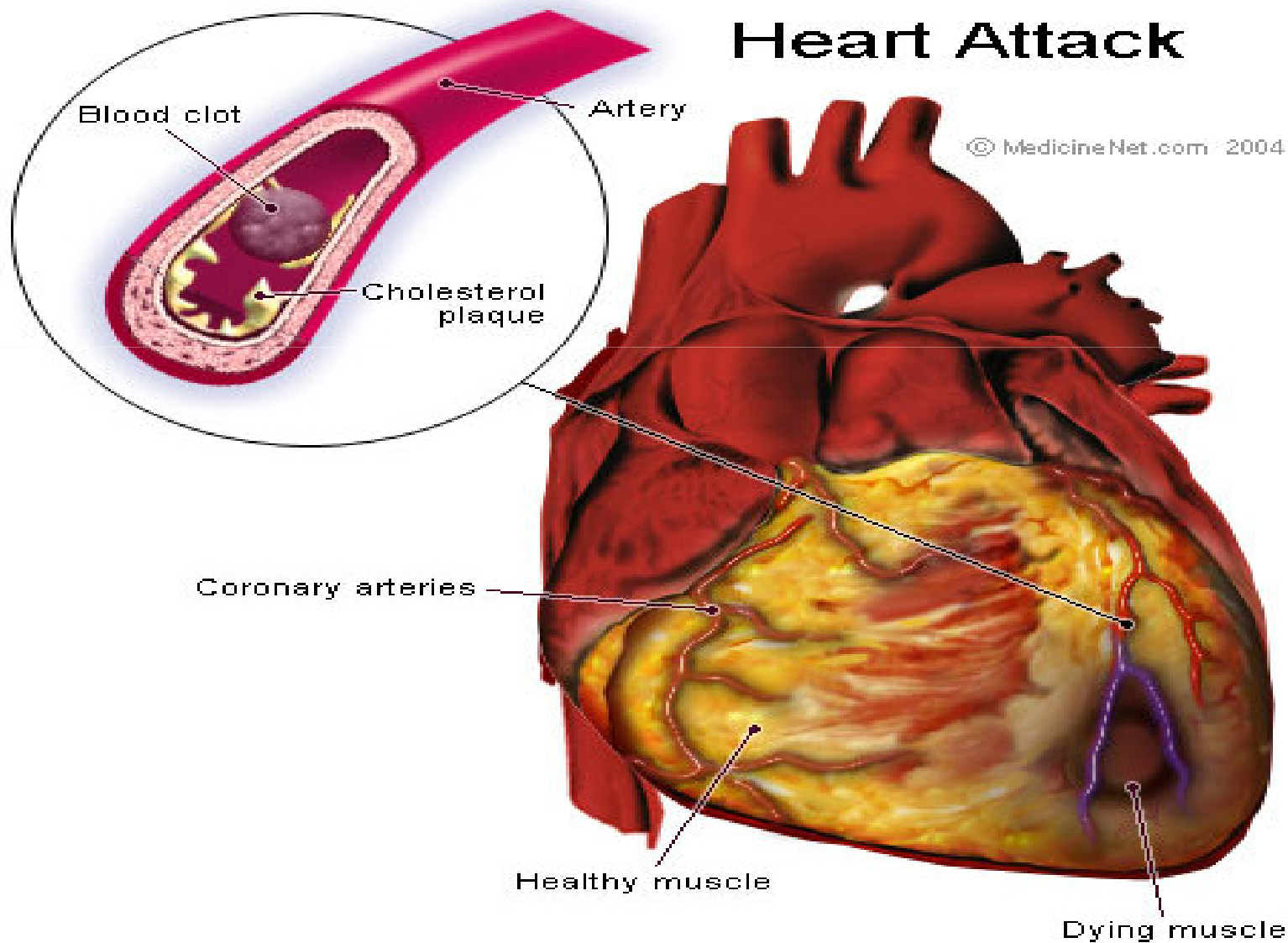
- Povišan krvni pritisk
- Povišane maščobe v krvi
- Povišan sladkor v krvi
- Miokardni infarkt
- Hormonske motnje
- Motnje spanja
- Glavobol
- Bolečine v želodcu, rana na želodcu
- Astma

13.4.2010

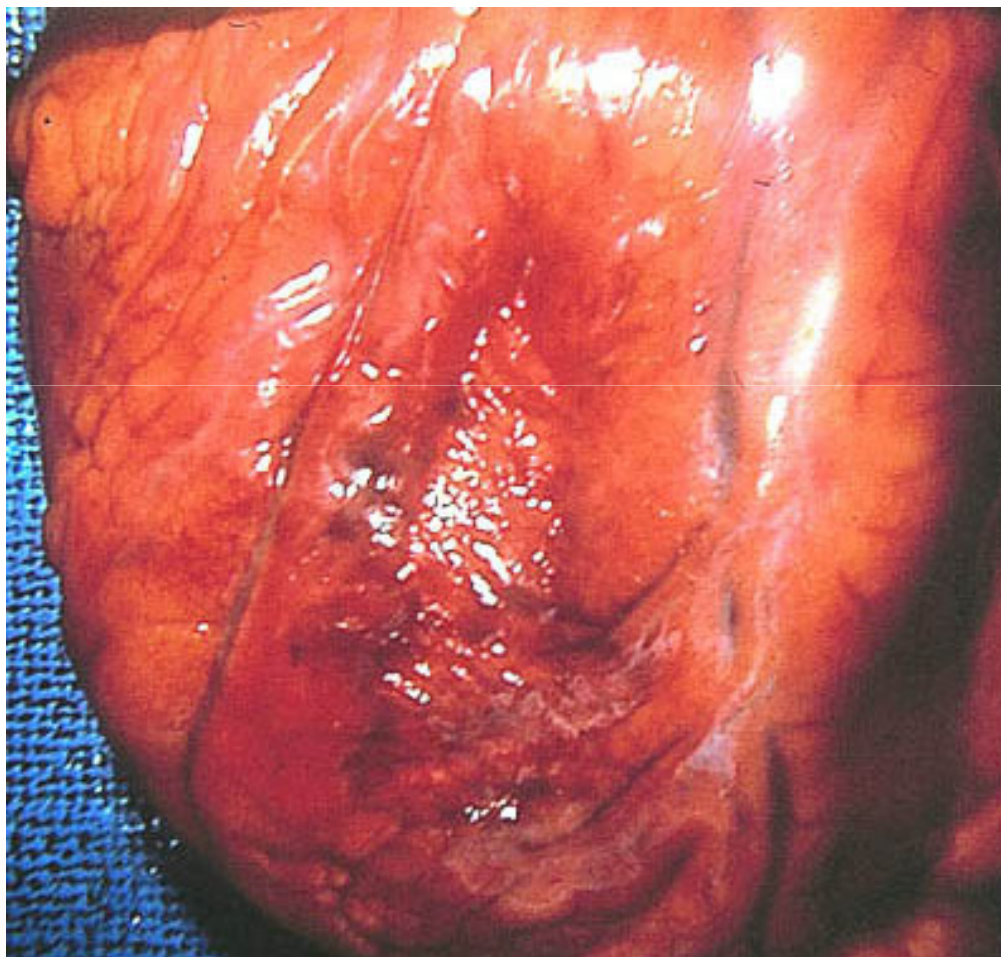


# Miokardni infarkt

## Heart Attack



# Miokardni infarkt



13.4.2010



# Psihosomatske bolezni in simptomi



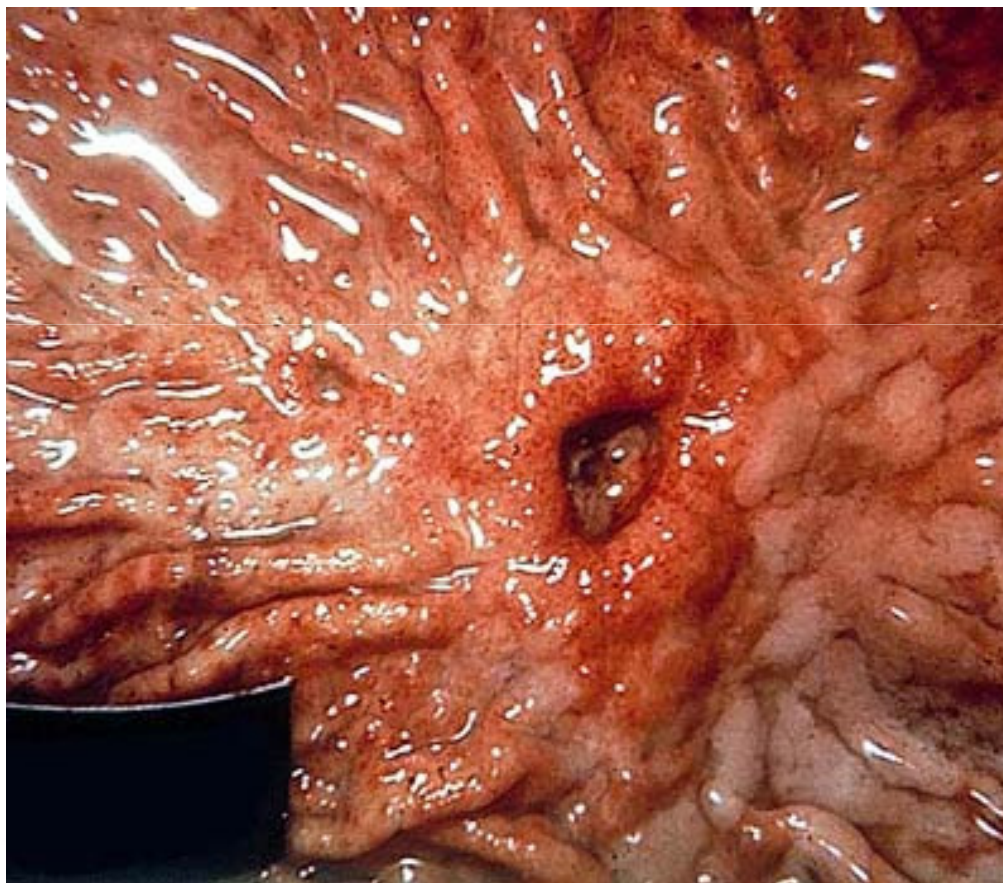
- Povišan krvni pritisk
- Povišane maščobe v krvi
- Povišan sladkor v krvi
- Miokardni infarkt
- Hormonske motnje
- Motnje spanja
- Glavobol
- Bolečine v želodcu, rana na želodcu
- Astma

13.4.2010



# Rana na želodcu (dvanajstniku)

DOCTORSECRETS.COM



13.4.2010



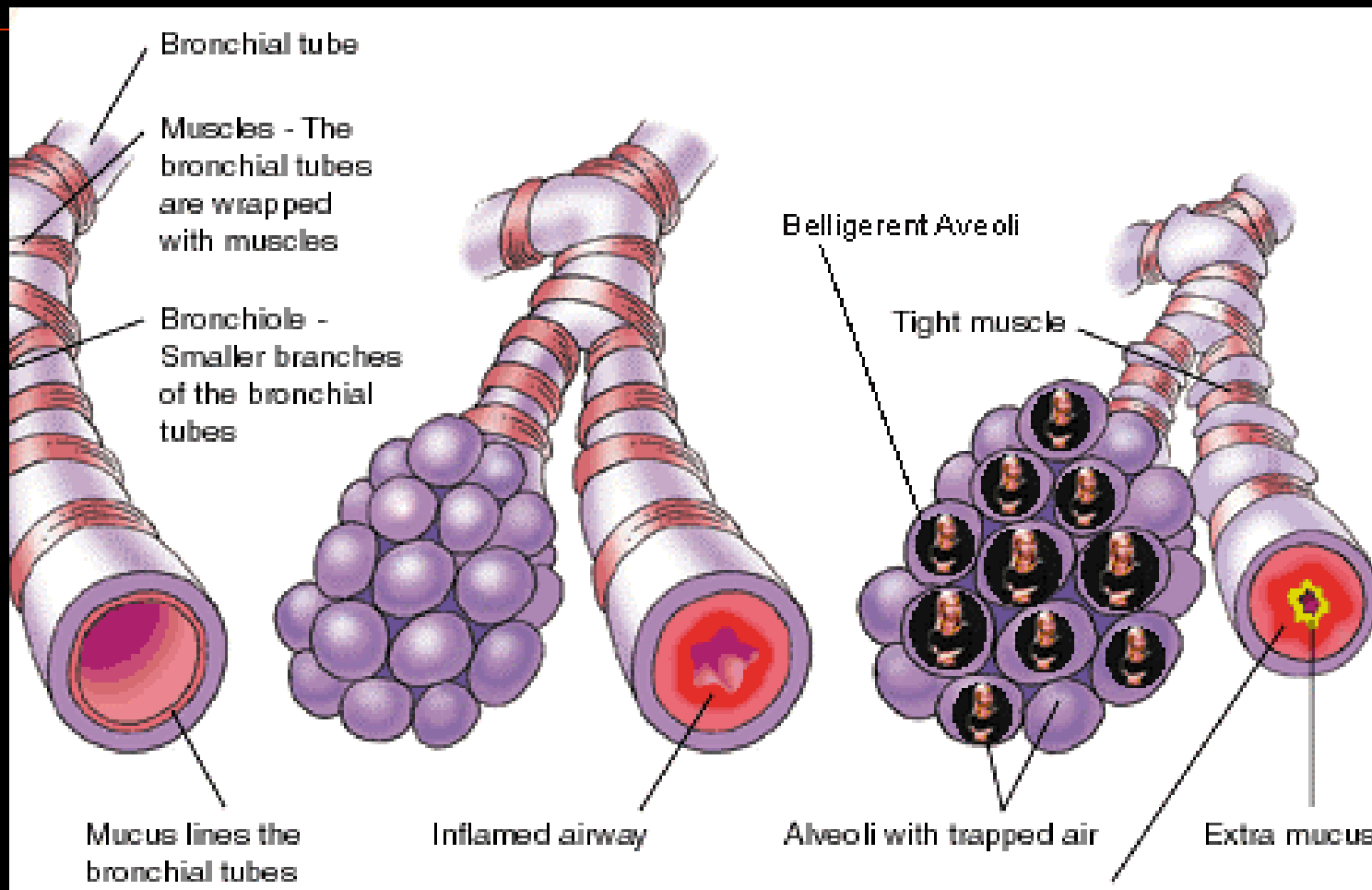
# Psihosomatske bolezni in simptomi



- Povišan krvni pritisk
- Povišane maščobe v krvi
- Povišan sladkor v krvi
- Miokardni infarkt
- Hormonske motnje
- Motnje spanja
- Glavobol
- Bolečine v želodcu, rana na želodcu
- Astma



# Astma





# Psihosocialne in druge bolezni in simptomi

- Alkoholizem
- Kajenje
- Daljši čas rekonvalescence
- Kostno-mišične bolezni...
- Samomori



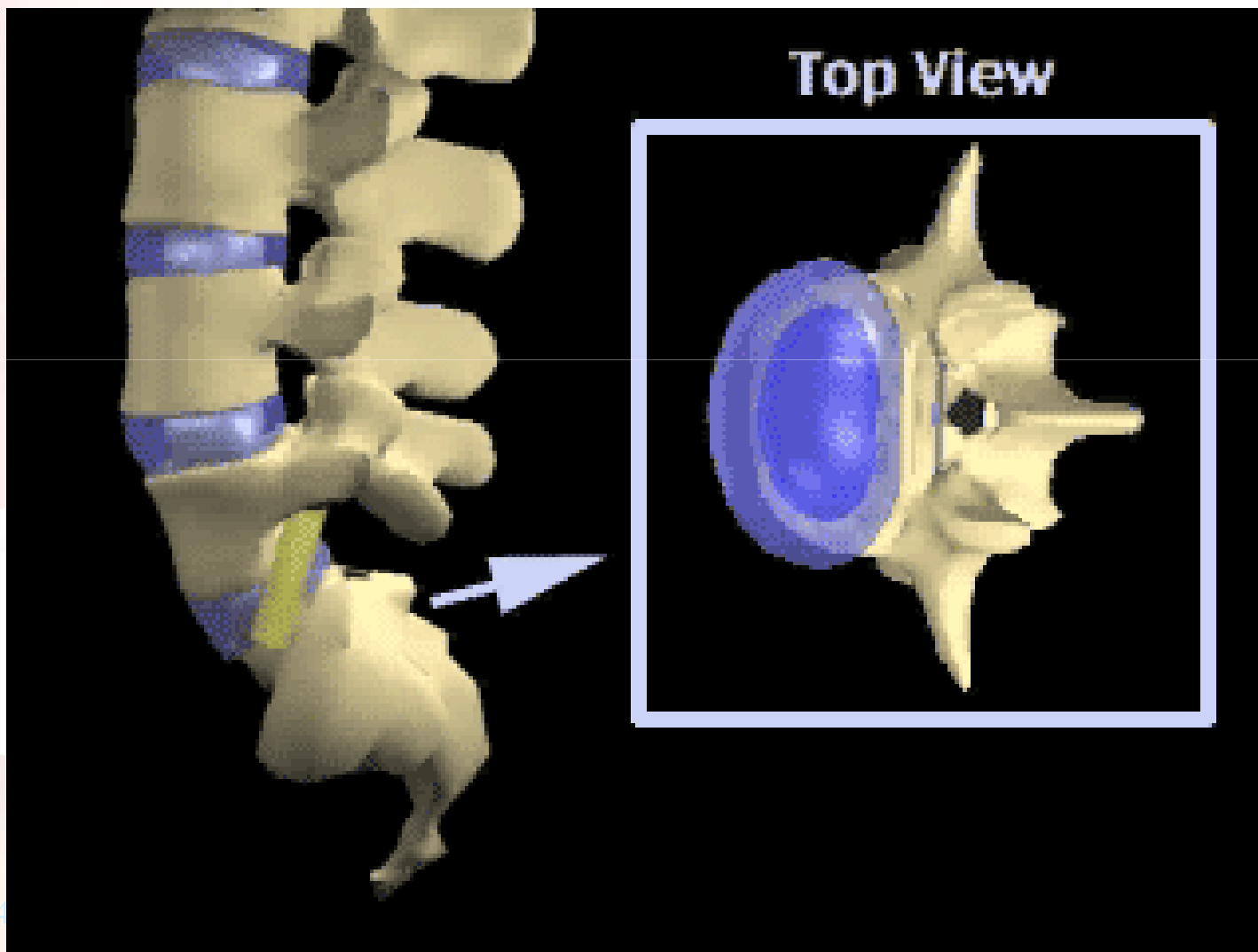
# Bolečina v križu



13.4.2010



# Bolečina v križu



# Druge posledice

- Več poškodb
- Padeč odpornosti, več prehladov
- Veliko raziskovanj o drugih vplivih kot npr. rak...



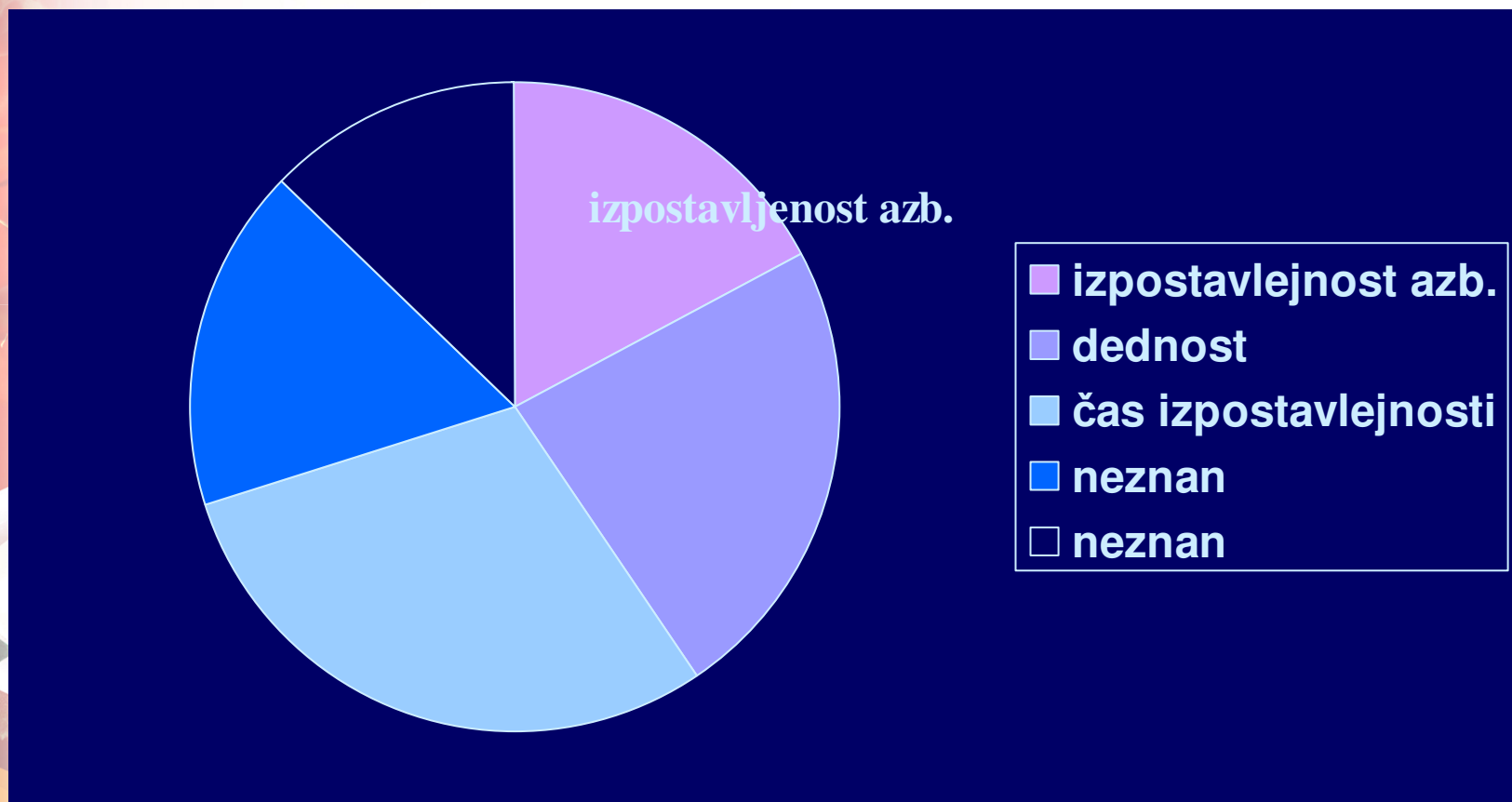
# Izvedeništvo

## Delovno okolje in vzrok

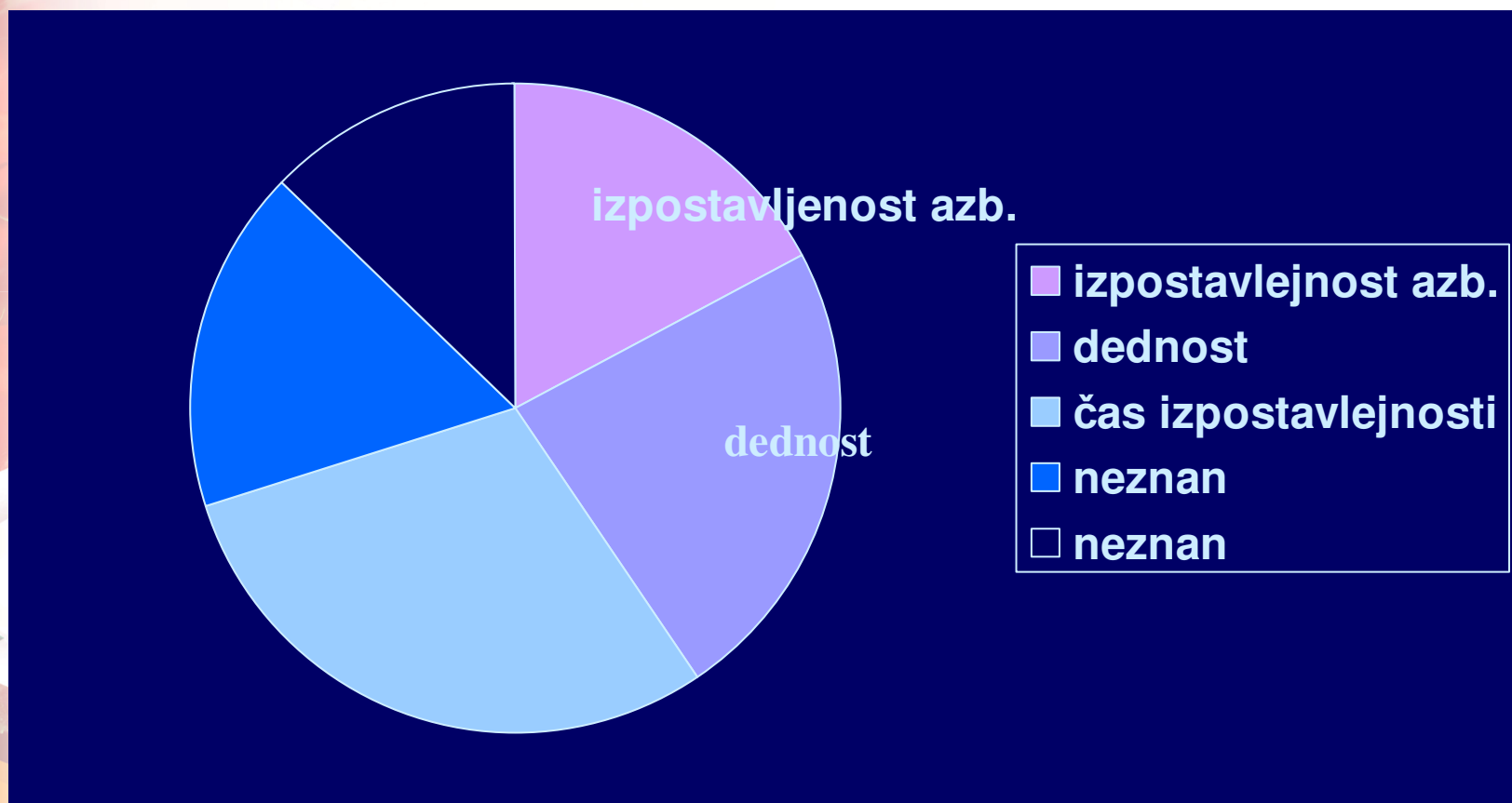
- Kako odkriti povezavo med boleznijo (poškodbo) in pogoji na delovnem mestu?
- V kakih pogojih povezavo imenujemo **VZROČNO**
- Kateri vidik povezave med povzročiteljem in boleznijo moramo posebej pretehtati preden se odločimo, da je povezava vzročna?



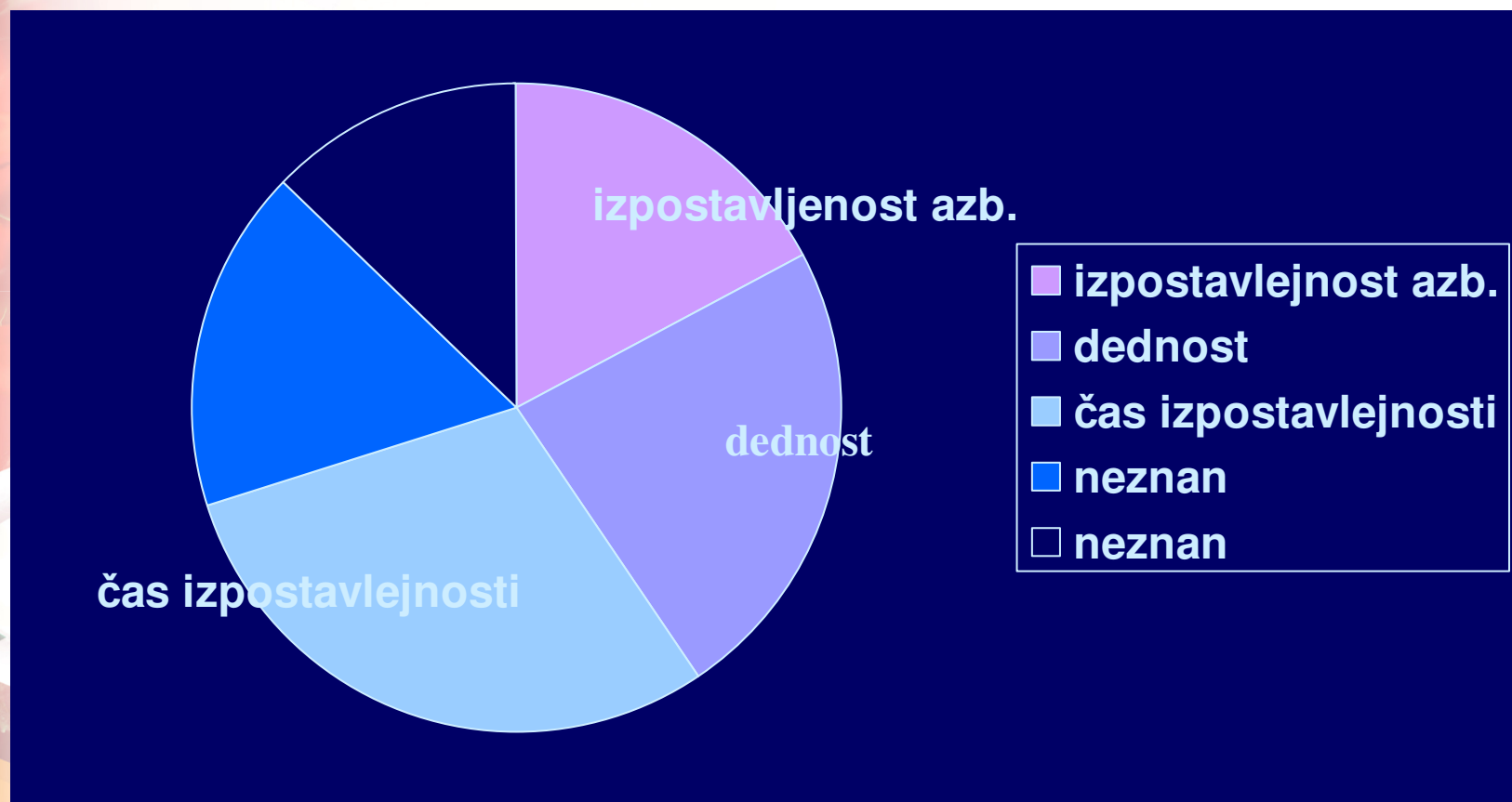
# Vzrok za nastanek raka zaradi izpostavljenosti npr. mezotelioma:



# Vzrok za nastanek raka zaradi izpostavljenosti npr. mezotelioma:

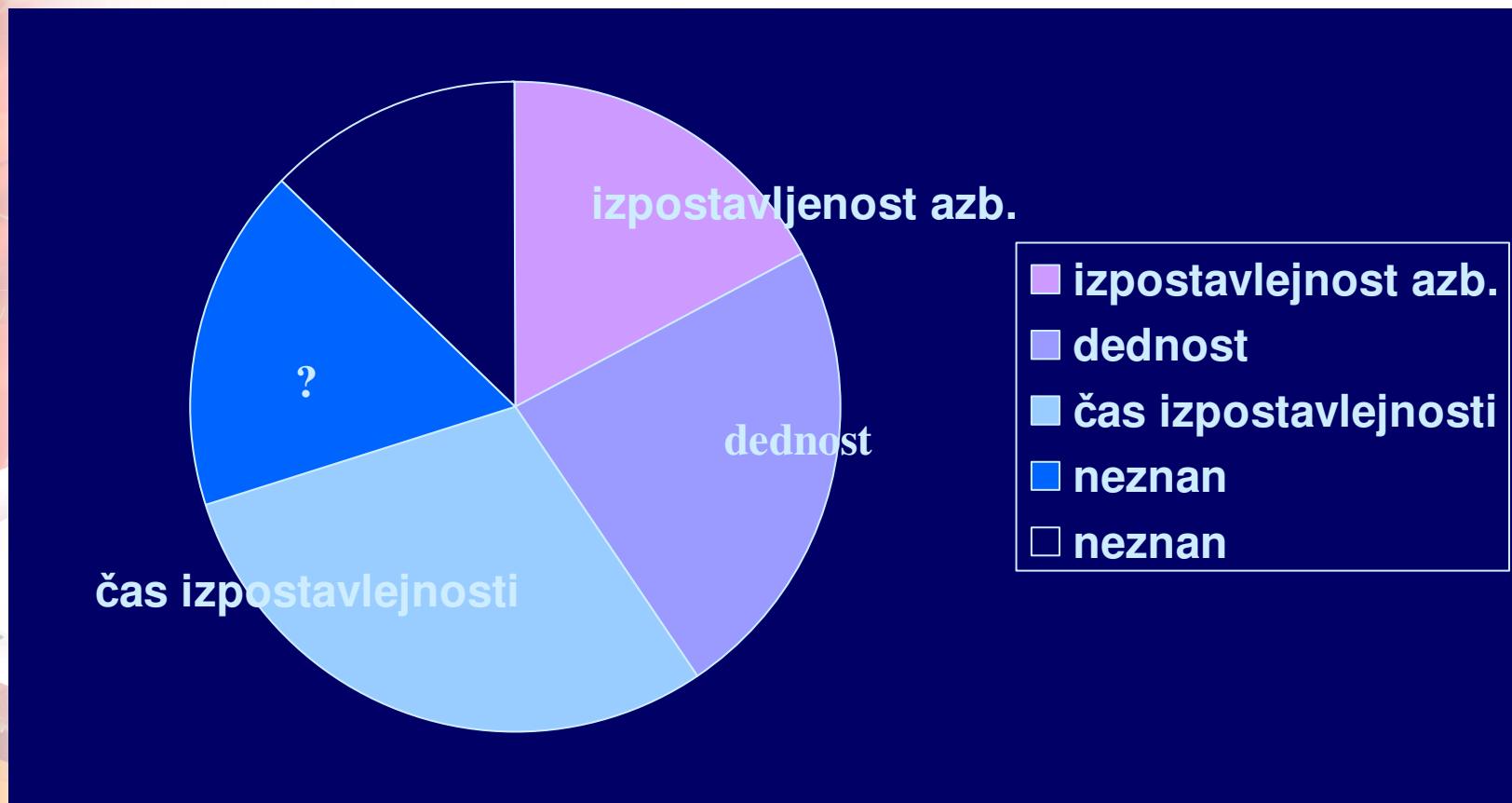


# Vzrok za nastanek raka zaradi izpostavljenosti npr. mezotelioma:

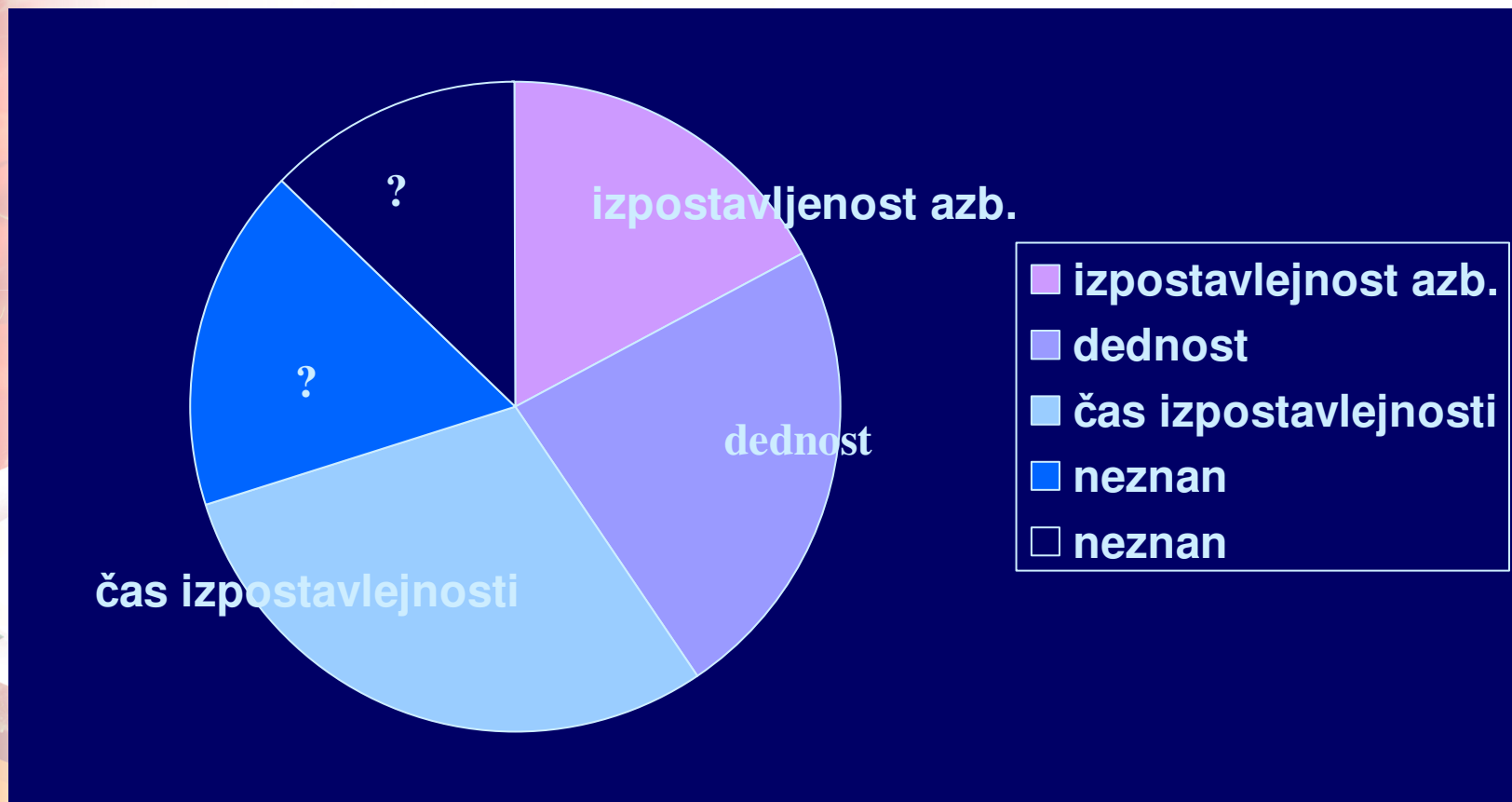




# Vzrok za nastanek raka zaradi izpostavljenosti npr. mezotelioma:



# Vzrok za nastanek raka zaradi izpostavljenosti npr. mezotelioma:



# VZROČNA POVEZAVA

- **Moč povezave**
- **Konzistenca**
- **Specifičnost povezave**
- **Časovna povezava**
- **Biološki gradient, doza-odgovor**
- **Biološka verjetnost**
- **Koherenca**
- **Eksperiment**
- **Analogija**





**HVALA ZA VAŠO POZORNOST**

13.4.2010

